

**Apresentação do
Plano de Trabalho**

PMHIS RMBH

PLANO METROPOLITANO DE HABITAÇÃO
DE INTERESSE SOCIAL DA REGIÃO
METROPOLITANA DE BELO HORIZONTE

09.11.2023 às 10 horas

DESENVOLVIMENTO
SOCIAL



**MINAS
GERAIS**

GOVERNO
DIFERENTE.
ESTADO
EFICIENTE.

AGÊNCIA
RMBH
AGÊNCIA DE DESENVOLVIMENTO DA REGIÃO
METROPOLITANA DE BELO HORIZONTE


LABUS
CONSULTORIA, PESQUISA E
ASSESSORIA DE PROJETOS LTDA.



PMHIS RMBH

PLANO METROPOLITANO DE HABITAÇÃO
DE INTERESSE SOCIAL DA REGIÃO
METROPOLITANA DE BELO HORIZONTE



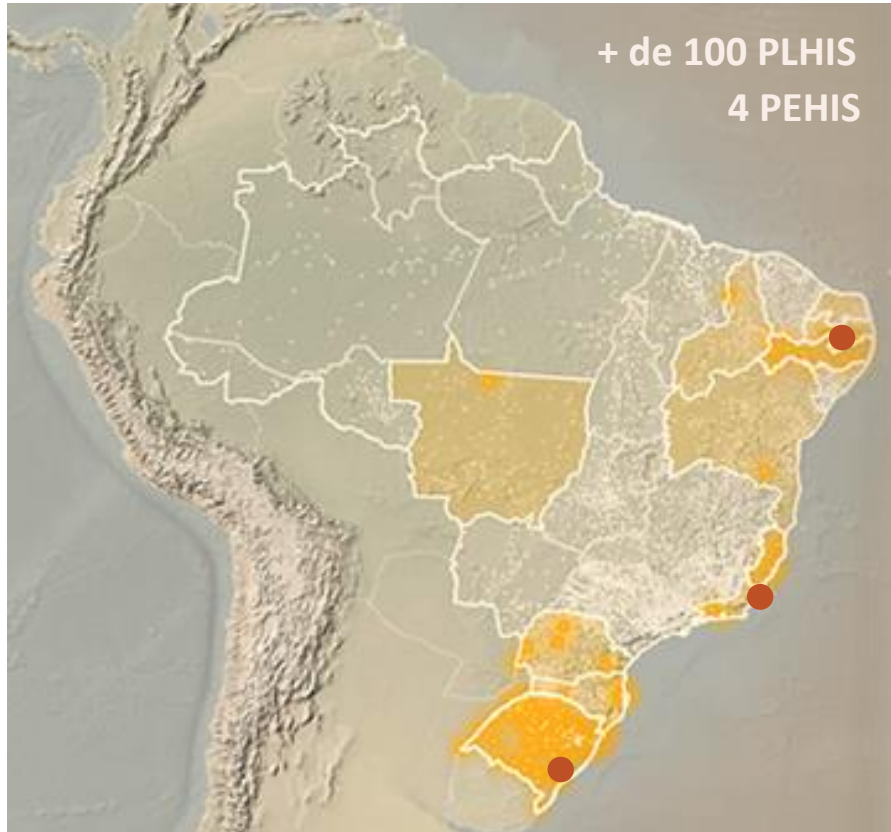
A LATUS Consultoria

Realização:



Execução:





A Latus Consultoria, Pesquisa e Assessoria de Projetos LTDA foi fundada em 2006 e vem atuando no mercado de consultoria e assessoria em diversos estados brasileiros. Seus sócios fundadores têm origem no setor público.

PRINCÍPIOS METODOLÓGICOS

- Integração com as equipes locais
- Adequação dos seus métodos à exigências normativas e legais
- Equilíbrio dos enfoques econômico, social, e territorial
- Agilidade dos procedimentos, ações e resultados
- Autonomia dos agentes envolvidos
- Pactuação dos distintos interesses
- Fortalecimento da cidadania; capacitação e fomento à organização social

PLANO
DIRETOR

INSTRUMENTOS
POLÍTICA
URBANA

CÓDIGOS
MUNICIPAIS

PLANO DE
HABITAÇÃO

REGULARIZAÇÃO
FUNDIÁRIA

DESENVOLVIMENTO
ECONÔMICO

TRABALHO
TÉCNICO
SOCIAL

ESTUDOS
TÉCNICOS

Equipe Técnica



Jacqueline Menegassi
Arquiteta e Urbanista
Coordenação Geral



Karla Moroso
Arquiteta e Urbanista
Coordenação Executiva



Claudia Damásio
Arquiteta e Urbanista



Manoela Tosin
Arquiteta e Urbanista



Taiane Beduschi
Arquiteta e Urbanista



Tiago Silveira
Economista



Michelli Schneider
Geografa



Raquel Werner de Vargas
Arquiteta e Urbanista
Geoprocessamento



Jéssica Gomes da Rosa
Estagiária



Márcio Tosin
Engenheiro Civil

PMHIS RMBH

PLANO METROPOLITANO DE HABITAÇÃO
DE INTERESSE SOCIAL DA REGIÃO
METROPOLITANA DE BELO HORIZONTE



PLANO METROPOLITANO DE HABITAÇÃO DE INTERESSE SOCIAL DA REGIÃO METROPOLITANA DE BELO HORIZONTE

Realização:



Execução:



Objetivos do PMHIS-RMBH



- **Analisar** as necessidades de habitação na RMBH, considerando as dinâmicas da produção pública e privada de moradia;
- **Identificar** os principais problemas habitacionais que envolvam interesse comum e gestão interfederativa na RMBH;
- **Estabelecer** diretrizes e metas estratégicas e práticas para a política habitacional metropolitana;
- **Criar programas** e projetos de ação prioritários no âmbito regional capazes de induzir e estruturar o desenvolvimento metropolitano no campo habitacional;
- **Definir** condições para o enfrentamento ao déficit habitacional e da inadequação de moradias, considerando o interesse comum e a gestão interfederativa;
- **Priorizar iniciativas inovadoras** de lidar com a questão habitacional na RMBH, em especial no que diz respeito à produção de moradias, e também, imóveis ociosos, subutilizados ou não utilizados.
- **Definir linhas de ação prioritárias** abrangendo: produção de moradias em nível metropolitano; diretrizes aos municípios para melhorias, utilização de imóveis vazios em áreas de ocupação espontânea, produção de lotes urbanizado;
- **Definir diretrizes estratégicas de governança interfederativa** que deverão orientar a elaboração dos PLHIS dos municípios da RMBH e do Colar Metropolitano, e fortalecer o desenvolvimento institucional dos municípios;
- **Levantar dados secundários** e, se possível, primários, informações e indicadores metropolitanos habitacionais que subsidiem o planejamento de projetos específicos para o planejamento urbano regional;
- **Subsidiar ações de Regularização Fundiária Urbana**, incorporando ao Plano essa temática;
- **Criar modelo de sistema de cadastro único para registro da demanda habitacional** na Região Metropolitana e Colar Metropolitano (cadastro de usuários e demandantes), incluindo, se possível, a população em situação de rua nos municípios e suas dinâmicas de deslocamento territorial.
- **Propor Plano de Comunicação e Mobilização Social**, visando difundir informações e conhecimentos no contexto da implementação do PMHIS-RMBH.

Abrangência do PMHIS-RMBH



RMBH

Belo Horizonte
Caeté
Nova União
Taquaraçu de Minas
Sabará
Ribeirão das Neves
Contagem
Matozinhos
Pedro Leopoldo
São José da Lapa
Vespasiano
Baldim
Capim Branco
Jaboticatubas
Santa Luzia
Lagoa Santa
Taquaraçu de Minas
Nova União
Bom Jesus do Amparo
São Gonçalo do Rio Abaixo
Barão de Cocais
Rio Manso
Brumadinho
Rio Acima
Raposos
Nova Lima

Colar Metropolitano

Bom Jesus do Amparo
São Gonçalo do Rio Abaixo
Barão dos Cocais
Santa Barbara
Itabirito
Moeda
Belo Vale
Bonfim
Itaúna
Pará de Minas
São José da Varginha
Fortuna de Minas
Inhaúma
Sete Lagoas
Funilândia
Prudente de Moraes



Fluxo Metodológico



Estrutura de elaboração | desenvolvimento do PMHIS - RMBH (Institucional)

E T A P A S

PLANO DE TRABALHO

Planejamento e organização das atividades;
Pautação das estruturas;
Planejamento para a mobilização
Comunicação

Estratégias para a organização

DIAGNÓSTICO

Percepção e definição dos problemas

Coleta, sistematização e análise dos dados

Elaboração de síntese analítica das questões habitacionais e suas interrelações

Identificação preliminar das pautas temáticas e territoriais

Municípios e regiões prioritários

Estratégias para a investigação e proposição

PLANO DE AÇÃO

Formulações e Proposições

Elaboração dos cenários de atendimento das demandas;

Definição do escopo estratégico do plano

Objetivos, estratégias, diretrizes

Definição do escopo operacional

programas, ações, metas, recursos

Definição da estrutura de gestão e sistema de monitoramento

Estratégias para a pactuação

IMPLEMENTAÇÃO

Apoio à implementação

Ações e estratégias de capacitação e de divulgação

Registro do processo
Comunicação

Elaboração do Resumo Executivo

Estratégias de articulação e participação dos municípios e agentes externos

PMHIS - RMBH

Estruturas participativas e instâncias de complementação e pactuação PMHIS - RMBH

Fluxo Metodológico



Estratégias para a ORGANIZAÇÃO

As estratégias para a organização são aquelas relacionadas **aos arranjos estabelecidos para a execução do trabalho:** participação dos distintos agentes, públicos e privados, capacitação e comunicação permanente

Estratégias para a INVESTIGAÇÃO e PROPOSIÇÃO

Estão vinculadas às etapas de desenvolvimento do trabalho: **reuniões e oficinas, coleta, sistematização e análise de informações, articulando estratégias quantitativas e qualitativas, elaboração de síntese avaliativa** e a sistematização dos resultados, com vistas à construção do plano em diálogo com os distintos agentes. organizados em dois Fóruns: de Gestores e de Entidades.

Estratégias para a PACTUAÇÃO

Estão vinculadas à **tomada de decisão feita pelos agentes da instância executiva.** Para alimentar esta reflexão, tomam-se as três categorias de decisão relacionadas ao planejamento e à gestão: processuais (relacionadas ao processo decisório), substantivas (relacionadas aos rumos da política habitacional) e executivas.

Estratégias para a PARTICIPAÇÃO dos MUNICÍPIOS e AGENTES

Prevê dois procedimentos distintos de **participação: o remoto** (via plataforma Teams) e o presencial por meio de eventos que visam diálogos específicos e validações públicas das etapas do processo de elaboração do PMHIS-RMBH. Assim, inclui-se como atividades presencias, as **Oficinas Participativas** que serão direcionadas aos gestores e agentes da sociedade civil, e as Atividades Públicas de validação dos subprodutos 2B e 3B, conforme Termo de Referência do Contrato.

Estrutura para a elaboração do PMHIS-RMBH



Coordenação
Geral
Agência

Comitê Gestor

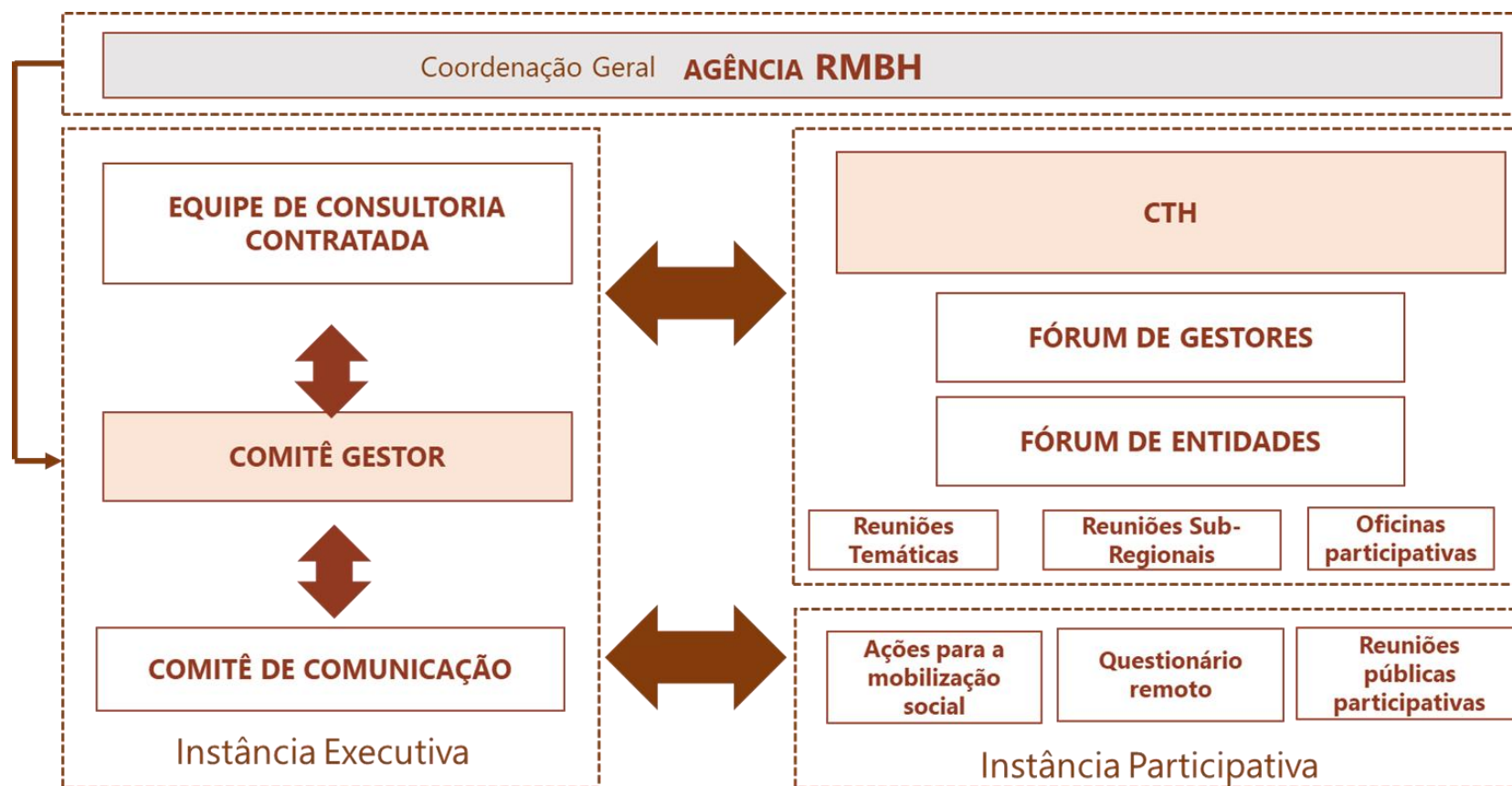
Assessoria
Técnica
ECC

Conselho
Deliberativo
CDDM

Fórum de
Gestores

Fórum de
Entidades

Grupo Operativo
de Comunicação
e Mobilização



Atividades previstas



RE Reunião de
Elaboração

Conjunto de atividades de elaboração de conteúdo que envolve a instância executiva do processo de elaboração do PMHIS – RMBH;

RP Reunião de
Pactuação

Conjunto de atividades que envolvem a instância participativa institucional do processo de elaboração do PMHIS – RMBH;

RP Desenvolvimento
Técnico

Conjunto de atividades exclusivas da Equipe de Consultoria Contratada que visam o desenvolvimento das atividades previstas no processo de elaboração do PMHIS – RMBH;

OP Oficina
Participativa

Atividade de caráter formativo e de escuta que visa o diálogo e a coleta de informações junto aos diferentes agentes públicos e privados relacionados à temática habitacional da RMBH e Colar Metropolitano;

OT Oficina
Temática

Atividade voltada à coleta de dados e informações sobre temas específicos, pré-definidos, como Conflitos Fundiários, Gestão de Riscos e Desastres, e população em situação de rua. entre outros que sejam relevantes para a compreensão da problemática habitacional da RMBH.

AP Atividades
Públicas

Atividade da instância participativa que visa o debate público e a validação dos resultados alcançados em cada uma das etapas do processo de elaboração do PMHIS – RMBH

Etapas e Produtos



Detalhamento das Etapas | Plano de Trabalho



Produto:
Plano de Trabalho

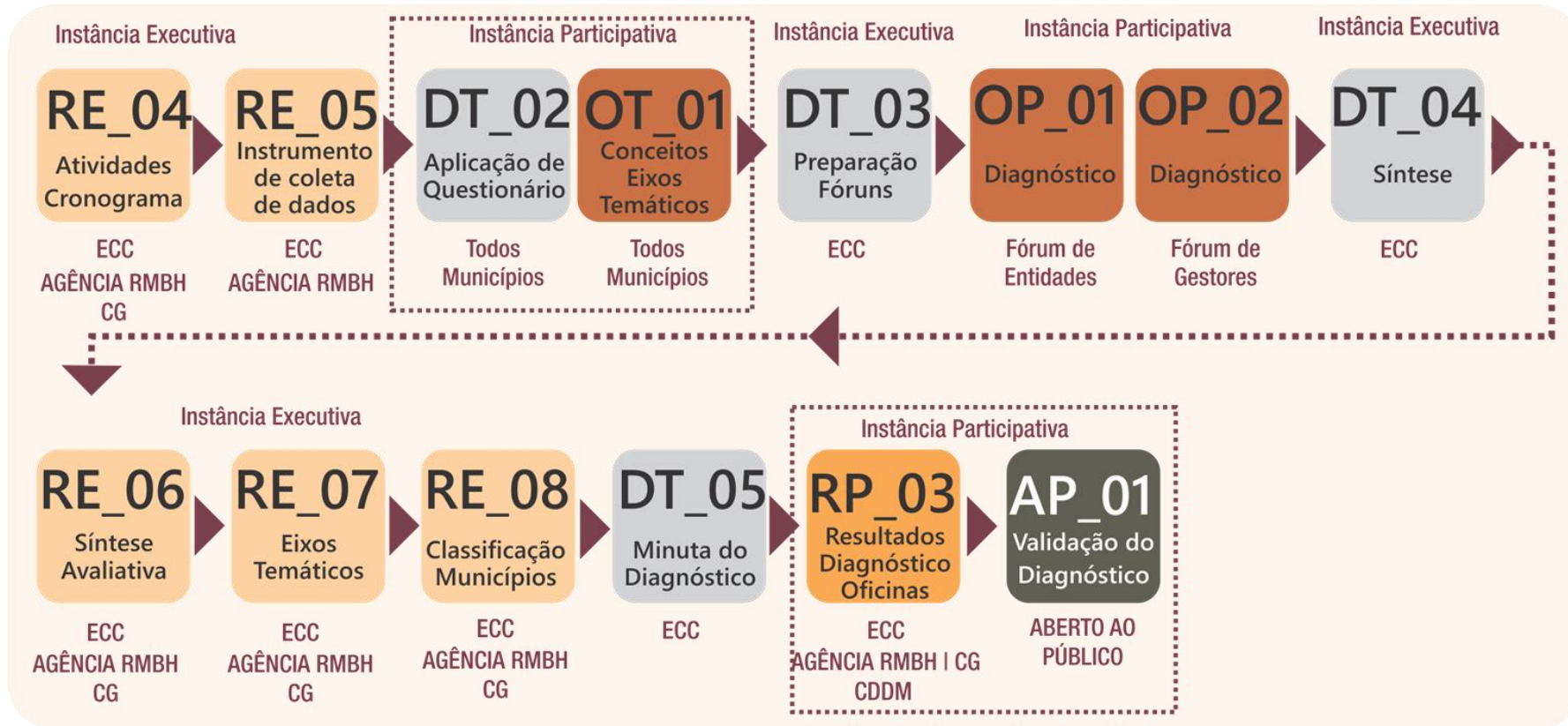
Atores Envolvidos:

ECC: Equipe de Consultoria Contratada
CH: Conselho Gestor

Tipo de Atividade:

RP: Reunião de Pactuação | RE: Reunião de Elaboração | DT: Desenvolvimento Técnico | AP: Atividade Pública

Detalhamento das Etapas | Diagnóstico



Produto:
Plano Metropolitano de Habitação de Interesse Social – Diagnóstico Habitacional da RMBH

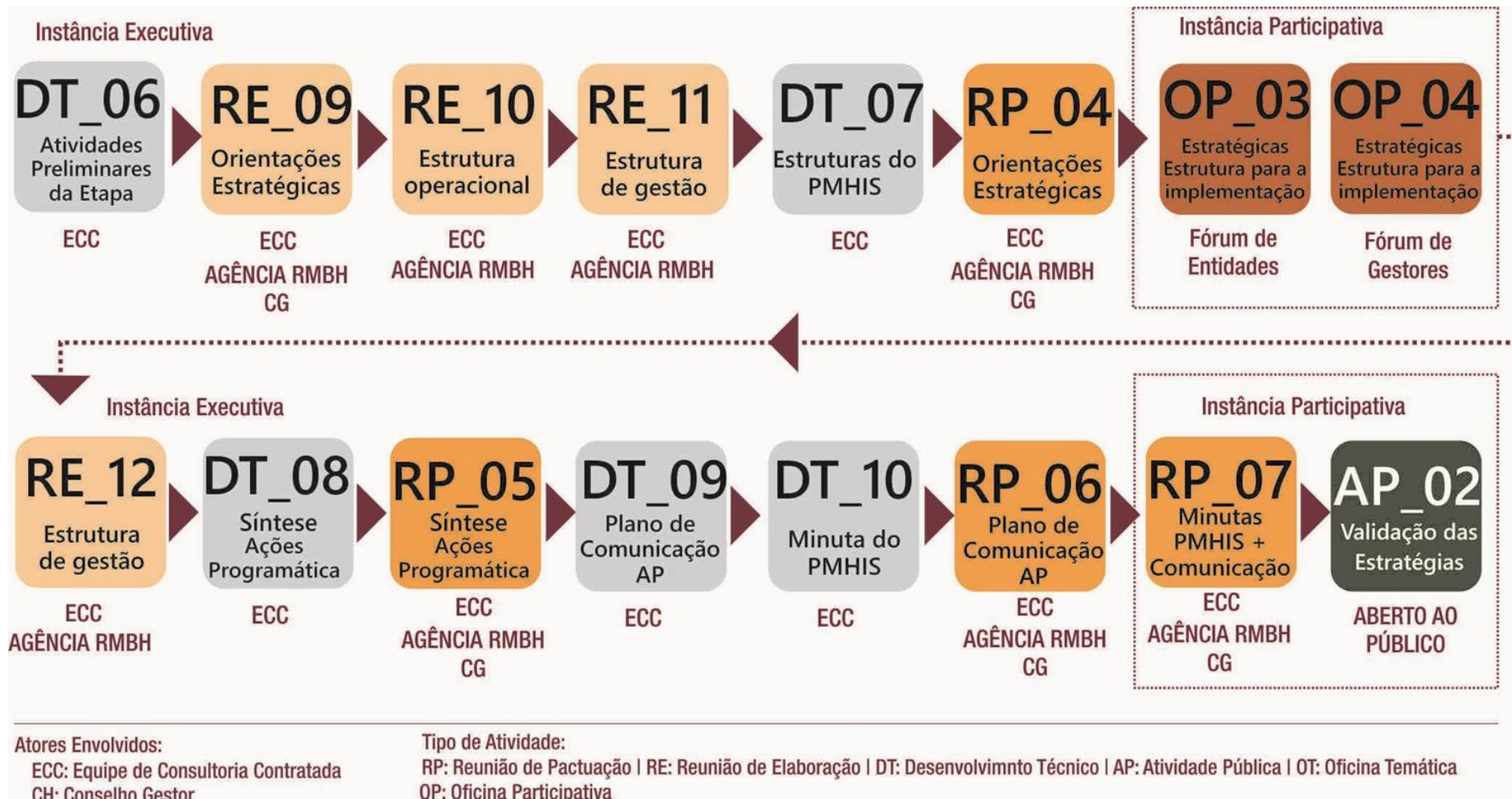
Atores Envolvidos:

ECC: Equipe de Consultoria Contratada
CH: Conselho Gestor

Tipo de Atividade:

RP: Reunião de Pactuação | RE: Reunião de Elaboração | DT: Desenvolvimento Técnico | AP: Atividade Pública | OT: Oficina Temática
OP: Oficina Participativa

Detalhamento das Etapas | Diretrizes Estratégicas



Produto:
Plano
Metropolitano de
Habitação de Interesse
Social – Estratégias para
a Ação

Detalhamento das Etapas | Resumo Executivo



Produto:
Resumo Executivo

Eixos de Análise



EIXO DE ANÁLISE 1: Contexto socioeconômico e territorial

- * Evolução urbana, histórico habitacional
- * Dinâmica territorial e do mercado imobiliário na RMBH
- * Caracterização econômica e demográfica, com projeção demográfica para o período de 10, 20 e 30 nos
- * Redes de infraestrutura, mobilidade, acessibilidade e acesso aos serviços públicos

EIXO DE ANÁLISE 2: Demandas Habitacionais

- * Análise e projeção do déficit habitacional incluindo inadequação de domicílios; delimitação de assentamentos precários
- * Levantamento dos Núcleos Urbanos Informais para fins de Regularização Fundiária Urbana (Reurb)
- * Mapeamento das áreas de risco;
- * Identificação das demandas especiais: conflitos fundiários, socioambientais e população em situação de rua.

EIXO DE ANÁLISE 3: Produção e oferta habitacional

- * Caracterização da oferta habitacional por meio do estudo de: áreas vazias, edificações desocupadas e domicílios vagos
- * Resultados esperados da produção habitacional pública e privada destinada à população de baixa renda
- * Identificação de planos e ações de HIS financiados ou executados e da produção atual de projetos em andamento

EIXO DE ANÁLISE 4: Gestão, e capacidades institucionais e sociais

- Caracterização política habitacional e condições institucionais dos municípios
- * Análise dos instrumentos legais existentes apontando as adequações necessárias à realidade da RMBH e Colar Metropolitano
 - * Análise da capacidade municipal de gestão do solo visando a oferta de terra urbanizada

Estratégias para a coleta de dados | Eixos



<p style="writing-mode: vertical-rl; transform: rotate(180deg);">QUANTITATIVA</p>	<p>EIXO DE ANÁLISE 1: Contexto socioeconômico e territorial</p> <p>Dados de fontes oficiais IBGE, IPEA, STN, CPRM</p>	<p>EIXO DE ANÁLISE 2: Demandas Habitacionais</p> <p>Questionário remotos aplicado nos 50 municípios</p> <p>Dados secundários – IBGE e FJP (2019) - RMBH</p> <p>Dados de fontes oficiais população de rua e aglomerados subnormais</p>	<p>EIXO DE ANÁLISE 3: Produção e oferta habitacional</p> <p>Questionário remotos aplicado nos 50 municípios</p> <p>Dados institucionais COHAB SEDESE</p>	<p>EIXO DE ANÁLISE 4: Gestão, e capacidades institucionais e sociais</p> <p>Dados de fontes oficiais IBGE – MUNIC – COHAB - SEDESE</p>
<p style="writing-mode: vertical-rl; transform: rotate(180deg);">QUALITATIVA</p>	<p>Entrevistas semiestruturadas a grupos específicos</p> <p>Questionário remotos aplicado nos 50 municípios</p> <p>Estudos e pesquisas acadêmicas</p>	<p>Entrevistas semiestruturadas a grupos específicos</p> <p>Oficinas participativas sub-regionais</p> <p>Questionário remotos aplicado nos 50 municípios</p> <p>Estudos e pesquisas acadêmicas</p>	<p>Entrevistas semiestruturadas a grupos específicos: cooperativas, associações, empresários da construção civil</p> <p>Oficinas participativas sub-regionais</p>	<p>Questionário remotos aplicado nos 50 municípios</p> <p>Entrevistas semiestruturadas a gestores - SEDESE</p>

Estratégias para a coleta de dados



DIAGNÓSTICO

ESTRATÉGIAS



Plano de Ação - Objetivos



O B J E T I V O S

- 1 Planejamento do atendimento das demandas habitacionais
- 2 Definição de alternativas de financiamento para a política habitacional
- 3 Gestão dos parceiros não-governamentais para a implementação do PMHIS - RMBH
- 4 Gestão interfederativa e de implementação do PMHIS - RMBH



Estes **quatro grandes objetivos** estabelecidos para o plano de ação deverão ser atingidos através de um conjunto de **ações**

Estrutura do Plano de Ação



PMHIS RMBH

PLANO METROPOLITANO DE HABITAÇÃO
DE INTERESSE SOCIAL DA REGIÃO
METROPOLITANA DE BELO HORIZONTE



O Plano de Comunicação e Mobilização

Realização:



Execução:



Para garantir o caráter permanente e participativo, propõe-se que o processo de elaboração e de implementação do PMHIS – RMBH busque alcançar os seguintes objetivos:

Transformação individual



através dos momentos de debate e das atividades de capacitação, espera-se que os agentes envolvidos vivenciem um processo de aprendizado e transformação individual, marcado pela troca de saberes – técnico e social;

Controle Social




através do acompanhamento das etapas de desenvolvimento, subsidiado por um sistema de indicadores de monitoramento;

Mobilização Social



comprometimento de todos os agentes com o processo, compreendendo a importância do trabalho que está sendo realizado e as consequências deste.



Ações de mobilização e comunicação em 02 momentos

Durante as etapas de elaboração do PMHIS



mobilizar e informar sobre o processo de elaboração do PMHIS-RMBH

- Identidade visual;
- Sistema de comunicação direta;
- Hotsite;
- Clipping mensal;
- Produção audiovisual;
- Redes Sociais;
- Cartilhas;
- Mapa Interativo

Após a elaboração do PMHIS



promover a aplicação do plano como ferramenta de planejamento, monitoramento e avaliação.

- Resumo executivo em formato de cartilha

Plano de Comunicação



Início Sobre o plano Acompanhe Downloads Banco de imagens Agenda Notícias Mapa Interativo Processo participativo

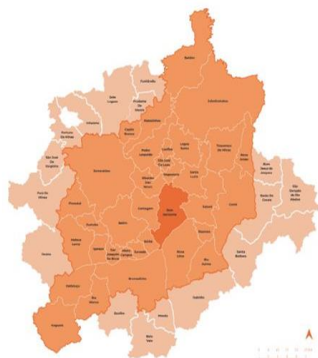
PLANO METROPOLITANO DE HABITAÇÃO DE INTERESSE SOCIAL DE BELO HORIZONTE

SOBRE O PLANO

A Agência de Desenvolvimento da Região Metropolitana de Belo Horizonte (Agência RMBH), em parceria com a Latus Consultoria está desenvolvendo o **Plano Metropolitano de Habitação de Interesse Social da Região Metropolitana de Belo Horizonte (PMHIS - RMBH)** que tem o objetivo de criar um referencial para integrar a política habitacional nos municípios constituintes da RMBH e para o desenvolvimento dos Planos Locais de Habitação de Interesse Social. Em outras palavras, o PMHIS-RMBH envolve a elaboração de um conjunto de diretrizes voltadas para o desenvolvimento da política habitacional, garantindo o **direito à moradia digna**.

Os problemas de moradia presentes em todo o território nacional estão diretamente relacionados ao processo de urbanização brasileiro, o qual está fortemente marcado por **desigualdades socioterritoriais**. A garantia da moradia digna engloba não apenas a promoção de unidades habitacionais, mas também o combate a um conjunto de problemas urbanos relacionados à **carência de infraestrutura** e de saneamento básico, à **falta de acessibilidade**, à **precariedade** da própria edificação e de seu entorno, entre outros.

Assim, o processo de elaboração do PMHIS-RMBH passa por **quatro etapas**: Proposta Metodológica, Diagnóstico, Plano de Ação e, por fim, Resumo Executivo. Para garantir o desenvolvimento de um Plano com **soluções adequadas para a realidade de cada município**, a participação de todos é de extrema importância, contamos com você!



Início Sobre o plano Acompanhe Downloads Banco de imagens Agenda Notícias Mapa Interativo Processo participativo

PLANO METROPOLITANO DE HABITAÇÃO DE INTERESSE SOCIAL DE BELO HORIZONTE

ACOMPANHE

ACOMPANHE ABAIXO, NA LINHA DO TEMPO O PROGRESSO DO PROJETO

ETAPA 01:

PROPOSTA METODOLÓGICA

EM ANDAMENTO

A primeira etapa do processo de elaboração do PMHIS-RMBH visa a consolidação do Plano de Trabalho, o qual define o **planejamento geral das ações de comunicação e mobilização social** por meio de estratégias de participação social e de execução do Plano. Além disso, o Plano de Trabalho também define como será a estrutura e os conteúdos presentes no PMHIS-RMBH, especificando procedimentos e métodos a serem adotados.

Essa etapa envolve as instâncias executivas por meio de representantes da Agência RMBH, da Comissão Gestor (CG) e da Equipe de Consultoria Contratada (ECC). Como produto final, tem-se o Relatório do Plano de Trabalho.

FAÇA DOWNLOAD DOS PRODUTOS FINAIS

ETAPA 02:

DIAGNÓSTICO

ETAPA FUTURA

ETAPA 03:

PLANO DE AÇÃO

ETAPA FUTURA

ETAPA 04:

RESUMO EXECUTIVO

ETAPA FUTURA



Início Sobre o plano Acompanhe Downloads Banco de imagens Agenda Notícias Mapa Interativo Processo participativo

PLANO METROPOLITANO DE HABITAÇÃO DE INTERESSE SOCIAL DE BELO HORIZONTE

DOWNLOAD

BAIXE AQUI OS PRODUTOS E DOCUMENTOS ELABORADOS DURANTE A CONSTRUÇÃO DO PMHIS-RMBH

PRODUTOS FINAIS

ETAPA 1	Produto (S): Plano de Trabalho	FAZER DOWNLOAD
ETAPA 2	Produto (S): Plano de Trabalho	FAZER DOWNLOAD
ETAPA 3	Produto (S): Plano de Trabalho	FAZER DOWNLOAD
ETAPA 4	Produto (S): Plano de Trabalho	FAZER DOWNLOAD

ESTUDOS E RELATÓRIOS INTERMEDIÁRIOS

RELATÓRIOS DAS ATIVIDADES

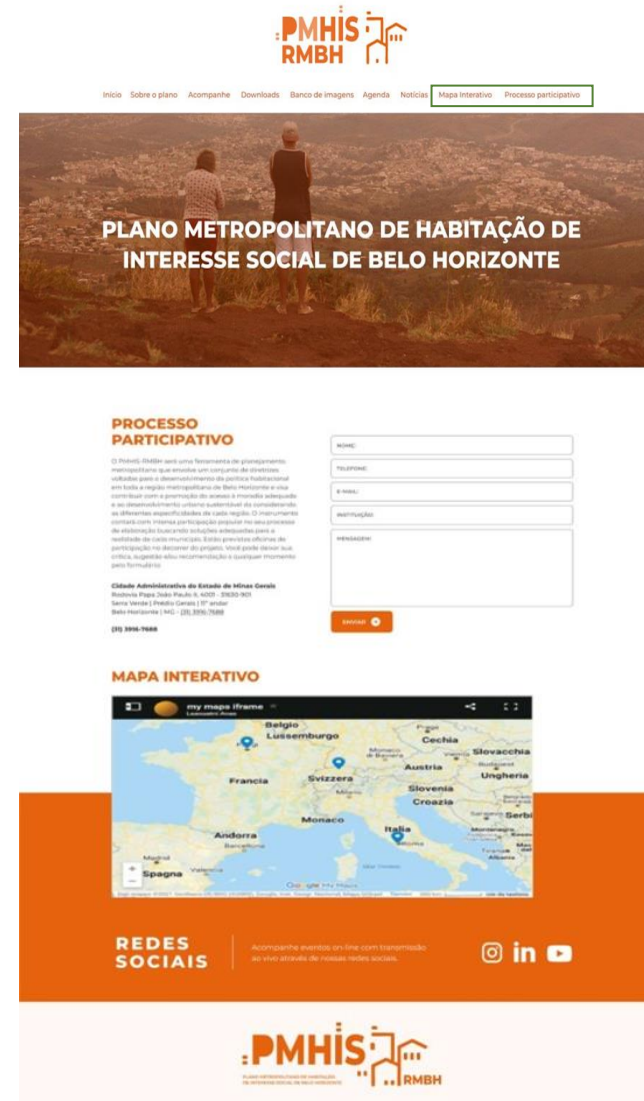
MATERIAL DE APOIO

BANCO IMAGENS

BAIXE AQUI REGISTROS FOTOGRAFICOS DA RMBH E NÃO SE ESQUEÇA DE ATRIBUIR CRÉDITOS À AGÊNCIA RMBH



Plano de Comunicação



>> pmhisrmbh.com.br

Cronograma de trabalho



		NOV	DEZ	JAN	FEV	MAR	ABR	MAI	JUN	JUL
	Plano de Trabalho	■								
DIAGNÓSTICO	Desenvolvimento	■	■	■	■	■				
	Fórum de Gestores e de Entidades		■							
	Entrega do Produto II					■				
PLANO DE ÇÃO	Desenvolvimento					■	■	■	■	
	Fórum de Gestores e de Entidades						■			
	Entrega do Produto III								■	
	Plano de Mobilização e Comunicação	■	■	■	■	■	■	■	■	■
	Resumo Executivo									■

PMHIS RMBH

PLANO METROPOLITANO DE HABITAÇÃO
DE INTERESSE SOCIAL DA REGIÃO
METROPOLITANA DE BELO HORIZONTE



Obrigada!

AGÊNCIA
RMBH
AGÊNCIA DE DESENVOLVIMENTO DA REGIÃO
METROPOLITANA DE BELO HORIZONTE

