

Fórum de Gestores

PMHIS RMBH

PLANO METROPOLITANO DE HABITAÇÃO
DE INTERESSE SOCIAL DA REGIÃO
METROPOLITANA DE BELO HORIZONTE

14 de Dezembro

9hs



DESENVOLVIMENTO
SOCIAL

MINAS
GERAIS

GOVERNO
DIFERENTE.
ESTADO
EFICIENTE.

AGÊNCIA
RMBH
AGÊNCIA DE DESENVOLVIMENTO DA REGIÃO
METROPOLITANA DE BELO HORIZONTE


LATUS
CONSULTORIA, PESQUISA E
ASSESSORIA DE PROJETOS LTDA.

PMHIS RMBH

PLANO METROPOLITANO DE HABITAÇÃO
DE INTERESSE SOCIAL DE BELO HORIZONTE



A LATUS Consultoria

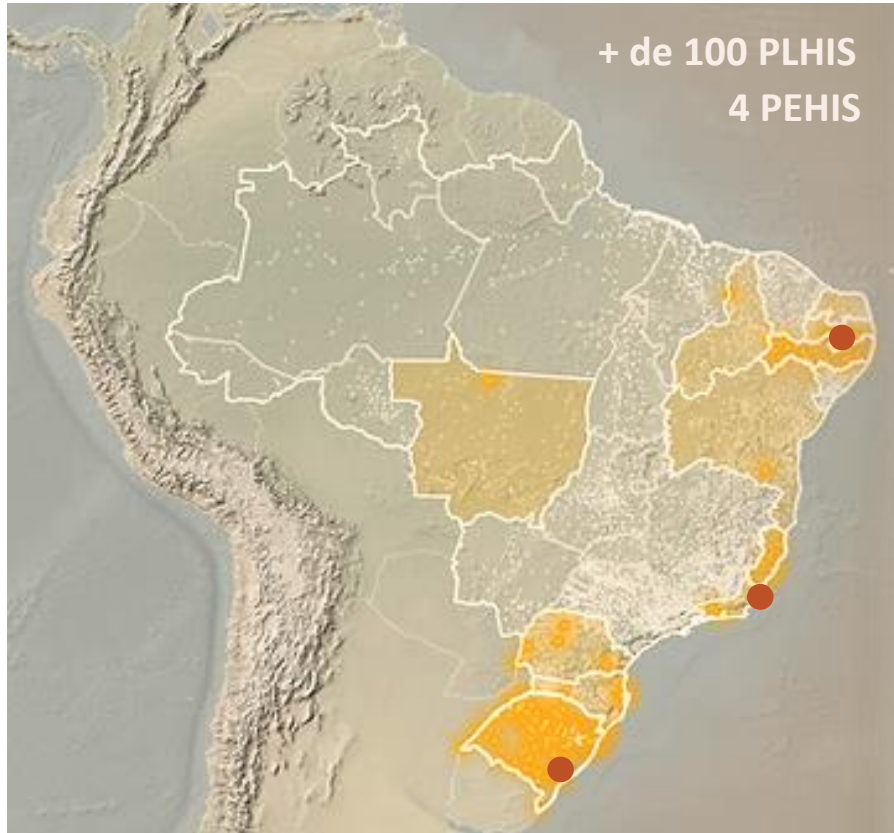
Realização:



Execução:



A Latus Consultoria



A Latus Consultoria, Pesquisa e Assessoria de Projetos LTDA foi fundada em 2006 e vem atuando no mercado de consultoria e assessoria em diversos estado brasileiros. Seus sócios fundadores têm origem no setor público.

PRINCÍPIOS METODOLÓGICOS

- Integração com as equipes locais
- Adequação dos seus métodos à exigências normativas e legais
- Equilíbrio dos enfoques econômico, social, e territorial
- Agilidade dos procedimentos, ações e resultados
- Autonomia dos agentes envolvidos
- Pactuação dos distintos interesses
- Fortalecimento da cidadania; capacitação e fomento à organização social

PLANO
DIRETOR

INSTRUMENTOS
POLÍTICA URBNA

CÓDIGOS
MUNICIPAIS

PLANO DE
HABITAÇÃO

REGULARIZAÇÃO
FUNDIÁRIA

DESENVOLVIMENTO
ECONÔMICO

TRABALHO
TECNICO
SOCIAL

ESTUDOS
TÉCNICOS

Equipe Técnica



Jacqueline Menegassi
Arquiteta e Urbanista
Coordenação Geral



Karla Moroso
Arquiteta e Urbanista
Coordenação Executiva



Claudia Damásio
Arquiteta e Urbanista



Manoela Tosin
Arquiteta e Urbanista



Taiane Beduschi
Arquiteta e Urbanista



Tiago Silveira
Economista



Michelli Schneider
Geografa



Raquel Werner de Vargas
Arquiteta e Urbanista
Geoprocessamento



Jéssica Gomes da Rosa
Estagiária



Márcio Tosin
Engenheiro Civil



PROGRAMAÇÃO

8hs30min - Abertura

Acolhida
Abertura Oficial

9hs10min – Momento 1: Sensibilizar

O PMHIS – RMBH no Contexto da Política Habitacional
O PMHIS – RMBH: Estrutura e Conceitos

9hs50min - Intervalo

10hs00min – Momento 2: Compartilhar

Trabalho de Grupo: Desafios, Potencialidades e Expectativas

11hs00min – Momento 3: Instruir

Estratégias para a coleta de dados junto aos municípios

PMHIS RMBH

PLANO METROPOLITANO DE HABITAÇÃO
DE INTERESSE SOCIAL DE BELO HORIZONTE



Momento 1: Sensibilizar

O PLANO METROPOLITANO DE
HABITAÇÃO DE INTERESSE SOCIAL
DA REGÃO METROPOLITANA DE BELO HORIZONTE

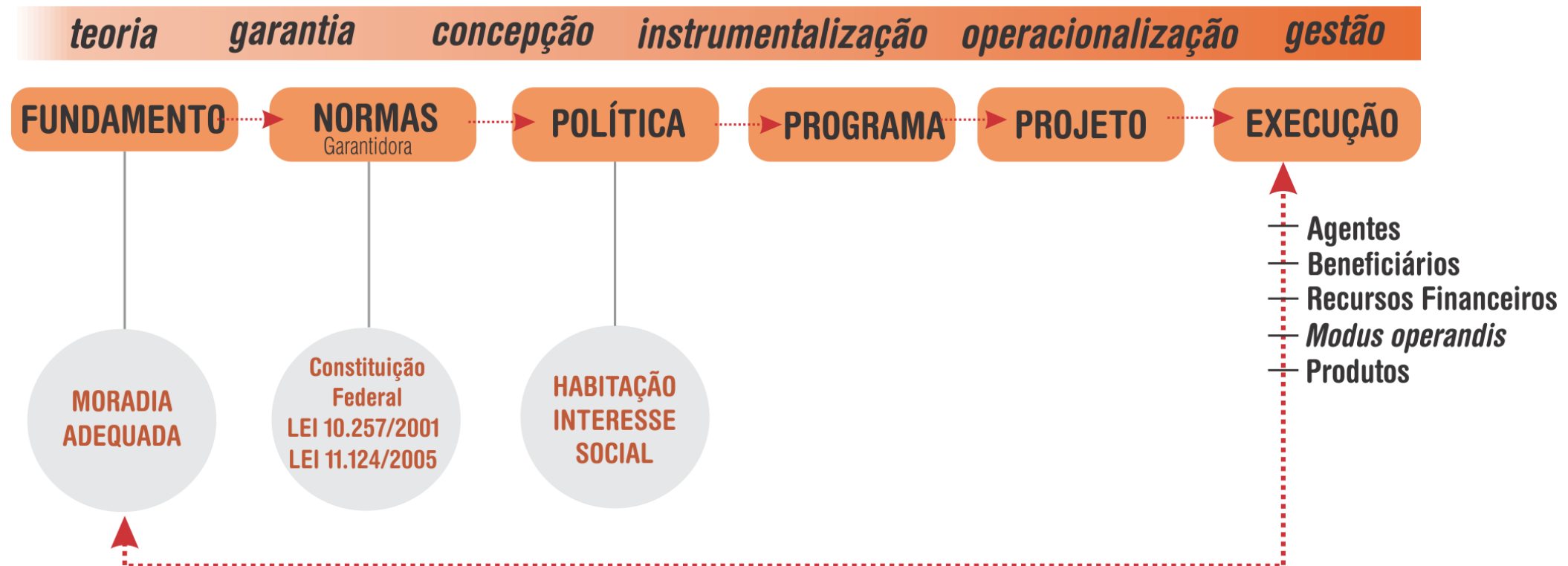
Realização:



Execução:



NECESSIDADE → MATERIALIDADE



POLÍTICA NACIONAL DE HABITAÇÃO DE INTERESSE SOCIAL



PNHIS: Documento de caráter estratégico, aprovado no âmbito do Conselho Nacional das Cidades, composto por princípios, objetivos gerais e instrumentos com o objetivo de garantir o acesso à moradia adequada com foco nas populações de baixa renda. (Lei Federal 11.124/2005)

PRINCÍPIOS E OBJETIVOS:

Poder público fortalecido

Induzir e regular agentes privados

Gestão democrática

Mobilizar e articular agentes

Habitação como prioridade

Necessidades e desenvolvimento

Qualidade e Quantidade

Melhorar, ampliar e diversificar

Controle do uso do solo

Uso adequado e não especulativo

Garantia do acesso à terra

Função social da propriedade

Urbanização dos núcleos informais urbanos

Regularização urbanística e fundiária

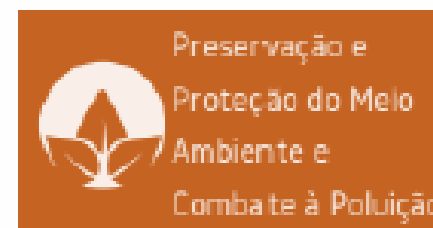
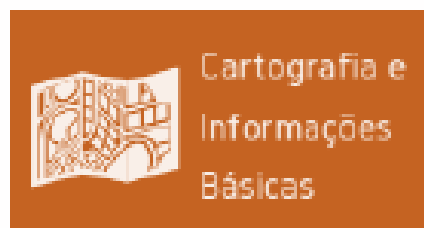
POLÍTICA NACIONAL DE HABITAÇÃO DE INTERESSE SOCIAL



Conselho de Habitação
Fundo de Habitação
Plano de Habitação

Região Metropolitana é uma unidade regional composta por agrupamentos de municípios limítrofes, que é instituída por Lei Complementar com a finalidade de integrar a organização, o planejamento e a execução das funções públicas de interesse comum.

FUNÇÕES PÚBLICAS DE INTERESSE COMUM



PMHIS RMBH

PLANO METROPOLITANO DE HABITAÇÃO
DE INTERESSE SOCIAL DE BELO HORIZONTE



O PLANO METROPOLITANO DE HABITAÇÃO DE INTERESSE SOCIAL DA REGÃO METROPOLITANA DE BELO HORIZONTE

OBJETIVOS – ESTRUTURA - METODOLOGIA

Realização:



Execução:



Objetivos do PMHIS-RMBH



- **Analisar** as necessidades de habitação na RMBH, considerando as dinâmicas da produção pública e privada de moradia;
- **Identificar** os principais problemas habitacionais que envolvam interesse comum e gestão interfederativa na RMBH;
- **Estabelecer** diretrizes e metas estratégicas e práticas para a política habitacional metropolitana;
- **Criar programas** e projetos de ação prioritários no âmbito regional capazes de induzir e estruturar o desenvolvimento metropolitano no campo habitacional;
- **Definir** condições para o enfrentamento ao déficit habitacional e da inadequação de moradias, considerando o interesse comum e a gestão interfederativa;
- **Priorizar iniciativas inovadoras** de lidar com a questão habitacional na RMBH, em especial no que diz respeito à produção de moradias, e também, imóveis ociosos, subutilizados ou não utilizados.
- **Definir linhas de ação prioritárias** abrangendo: produção de moradias em nível metropolitano; diretrizes aos municípios para melhorias, utilização de imóveis vazios em áreas de ocupação espontânea, produção de lotes urbanizado;
- **Definir diretrizes estratégicas de governança interfederativa** que deverão orientar a elaboração dos PLHIS dos municípios da RMBH e do Colar Metropolitano, e fortalecer o desenvolvimento institucional dos municípios;
- **Levantar dados secundários** e, se possível, primários, informações e indicadores metropolitanos habitacionais que subsidiem o planejamento de projetos específicos para o planejamento urbano regional;
- **Subsidiar ações de Regularização Fundiária Urbana**, incorporando ao Plano essa temática;
- **Criar modelo de sistema de cadastro único para registro da demanda habitacional** na Região Metropolitana e Colar Metropolitano (cadastro de usuários e demandantes), incluindo, se possível, a população em situação de rua nos municípios e suas dinâmicas de deslocamento territorial.
- **Propor Plano de Comunicação e Mobilização Social**, visando difundir informações e conhecimentos no contexto da implementação do PMHIS-RMBH

Abrangência do PMHIS-RMBH



RMBH

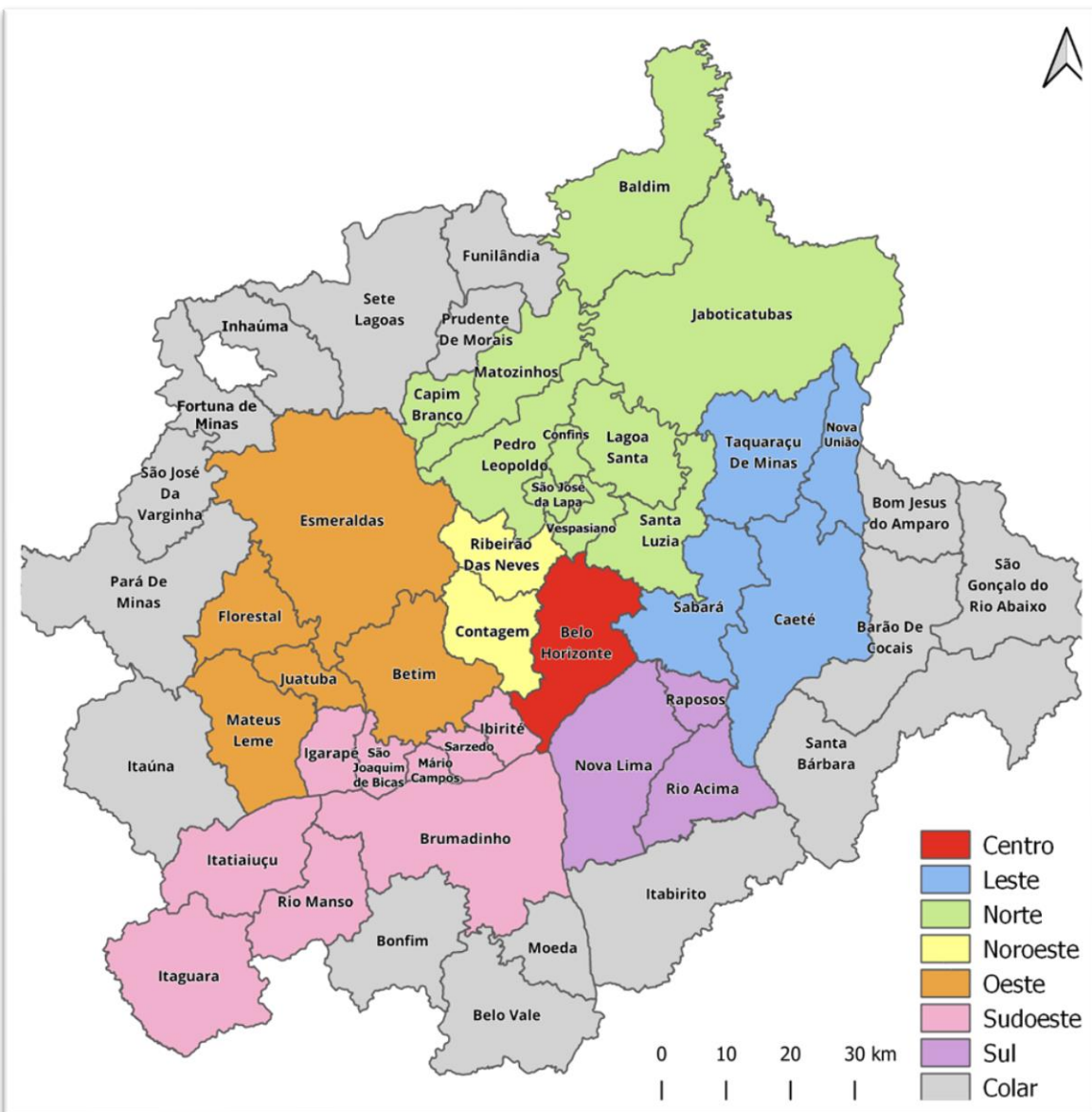
Belo Horizonte
Caeté
Nova União
Taquaraçu de Minas
Sabará
Ribeirão das Neves
Contagem
Matozinhos
Pedro Leopoldo
São José da Lapa
Vespasiano
Baldim
Capim Branco
Jaboticatubas
Santa Luzia
Lagoa Santa
Confins

Betim
Esmeraldas
Mateus Leme
Juatuba
Florestal
Sarzedo
São Joaquim de Bicas
Mário Campos
Ibirité
Itaguara
Igarapé
Itatiaiuçu
Rio Manso
Brumadinho
Rio Acima
Raposos
Nova Lima

Colar Metropolitano

Bom Jesus do Amparo
São Gonçalo do Rio Abaixo
Barão dos Cocais
Santa Barbara
Itabirito
Moeda
Belo Vale
Bonfim

Itaúna
Pará de Minas
São José da Varginha
Fortuna de Minas
Inhaúma
Sete Lagoas
Funilândia
Prudente de Moraes



Estrutura do PMHIS - RMBH

Etapas, estratégias e produtos do PMHIS - RMBH



Estrutura de elaboração | desenvolvimento do PMHIS - RMBH (Institucional)

E T A P A S

PLANO DE TRABALHO

Planejamento e organização das atividades;
Pautação das estruturas;
Planejamento para a mobilização
Comunicação

Estratégias para a organização

DIAGNÓSTICO

Percepção e definição dos problemas

Coleta, sistematização e análise dos dados
Elaboração de síntese analítica das questões habitacionais e suas interrelações
Identificação preliminar das pautas temáticas e territoriais
Municípios e regiões prioritários

Estratégias para a investigação e proposição

PLANO DE AÇÃO

Formulações e Proposições

Elaboração dos cenários de atendimento das demandas;
Definição do escopo estratégico do plano
Objetivos, estratégias, diretrizes
Definição do escopo operacional
programas, ações, metas, recursos
Definição da estrutura de gestão e sistema de monitoramento

Estratégias para a pactuação

IMPLEMENTAÇÃO

Apoio à implementação

Ações e estratégias de capacitação e de divulgação
Registro do processo Comunicação
Elaboração do Resumo Executivo

Estratégias de articulação e participação dos municípios e agentes externos

PMHIS - RMBH

Estruturas participativas e instâncias de complementação e pactuação PMHIS - RMBH

Estrutura participativa e instâncias de gestão e pactuação



Coordenação
Geral
Agência

Comitê Gestor

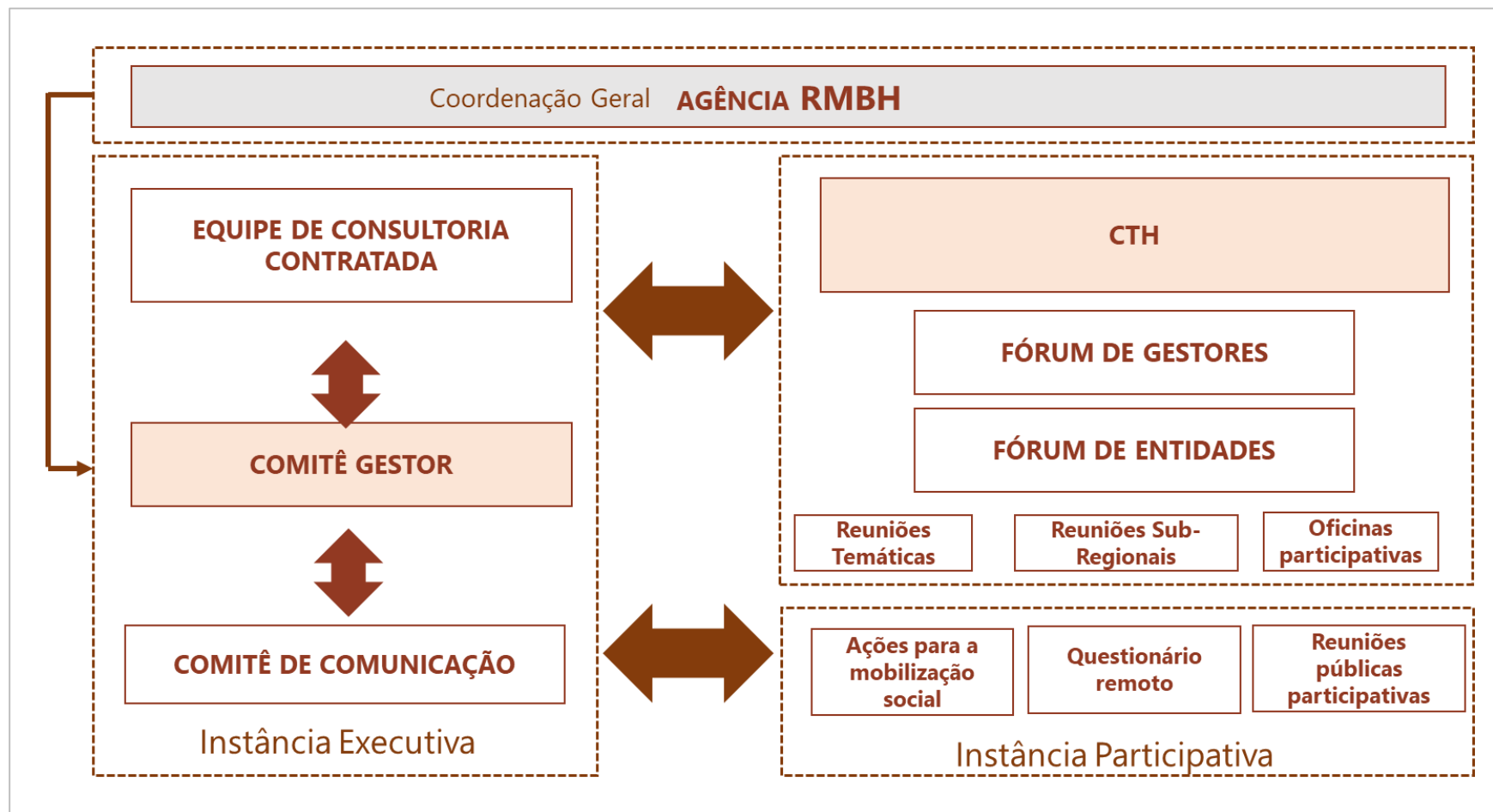
Assessoria
Técnica
ECC

Conselho
Deliberativo
CDDM

Fórum de
Gestores

Fórum de
Entidades

Grupo Operativo
de Comunicação
e Mobilização



Atividades previstas



RE Reunião de
Elaboração

Conjunto de atividades de elaboração de conteúdo que envolve a instância executiva do processo de elaboração do PMHIS – RMBH;

RP Reunião de
Pactuação

Conjunto de atividades que envolvem a instância participativa institucional do processo de elaboração do PMHIS – RMBH;

RP Desenvolvimento
Técnico

Conjunto de atividades exclusivas da Equipe de Consultoria Contratada que visam o desenvolvimento das atividades previstas no processo de elaboração do PMHIS – RMBH;

OP Oficina
Participativa

Atividade de caráter formativo e de escuta que visa o diálogo e a coleta de informações junto aos diferentes agentes públicos e privados relacionados à temática habitacional da RMBH e Colar Metropolitano;

OT Oficina
Temática

Atividade voltada à coleta de dados e informações sobre temas específicos, pré-definidos, como Conflitos Fundiários, Gestão de Riscos e Desastres, e população em situação de rua, entre outros que sejam relevantes para a compreensão da problemática habitacional da RMBH.

AP Atividades
Públicas

Atividade da instância participativa que visa o debate público e a validação dos resultados alcançados em cada uma das etapas do processo de elaboração do PMHIS – RMBH

Etapas e Produtos



Coleta e Sistematização dos Dados: Eixos de Análise



EIXO DE ANÁLISE 1: Contexto socioeconômico e territorial

- * Evolução urbana, histórico habitacional
- * Dinâmica territorial e do mercado imobiliário na RMBH
- * Caracterização econômica e demográfica, com projeção demográfica para o período de 10, 20 e 30 nos
- * Redes de infraestrutura, mobilidade, acessibilidade e acesso aos serviços públicos

EIXO DE ANÁLISE 2: Demandas Habitacionais

- * Análise e projeção do déficit habitacional incluindo inadequação de domicílios; delimitação de assentamentos precários
- * Levantamento dos Núcleos Urbanos Informais para fins de Regularização Fundiária Urbana (Reurb)
- * Mapeamento das áreas de risco;
- * Identificação das demandas especiais: conflitos fundiários, socioambientais e população em situação de rua.

EIXO DE ANÁLISE 3: Produção e oferta habitacional

- * Caracterização da oferta habitacional por meio do estudo de: áreas vazias, edificações desocupadas e domicílios vagos
- * Resultados esperados da produção habitacional pública e privada destinada à população de baixa renda
- * Identificação de planos e ações de HIS financiados ou executados e da produção atual de projetos em andamento

EIXO DE ANÁLISE 4: Gestão, e capacidades institucionais e sociais

- Caracterização política habitacional e condições institucionais dos municípios
- * Análise dos instrumentos legais existentes apontando as adequações necessárias à realidade da RMBH e Colar Metropolitano
 - * Análise da capacidade municipal de gestão do solo visando a oferta de terra urbanizada

Estratégias para a coleta de dados | Eixos



<p style="writing-mode: vertical-rl; transform: rotate(180deg);">QUANTITATIVA</p>	<p>EIXO DE ANÁLISE 1: Contexto socioeconômico e territorial</p> <p>Dados de fontes oficiais IBGE, IPEA, STN, CPRM</p>	<p>EIXO DE ANÁLISE 2: Demandas Habitacionais</p> <p>Questionário remotos aplicado nos 50 municípios</p> <p>Dados secundários – IBGE e FJP (2019) - RMBH</p> <p>Dados de fontes oficiais população de rua e aglomerados subnormais</p>	<p>EIXO DE ANÁLISE 3: Produção e oferta habitacional</p> <p>Questionário remotos aplicado nos 50 municípios</p> <p>Dados institucionais COHAB SEDESE</p>	<p>EIXO DE ANÁLISE 4: Gestão, e capacidades institucionais e sociais</p> <p>Dados de fontes oficiais IBGE – MUNIC – COHAB - SEDESE</p>
<p style="writing-mode: vertical-rl; transform: rotate(180deg);">QUALITATIVA</p>	<p>Entrevistas semiestruturadas a grupos específicos</p> <p>Questionário remotos aplicado nos 50 municípios</p> <p>Estudos e pesquisas acadêmicas</p>	<p>Entrevistas semiestruturadas a grupos específicos</p> <p>Oficinas participativas sub-regionais</p> <p>Questionário remotos aplicado nos 50 municípios</p> <p>Estudos e pesquisas acadêmicas</p>	<p>Entrevistas semiestruturadas a grupos específicos: cooperativas, associações, empresários da construção civil</p> <p>Oficinas participativas sub-regionais</p>	<p>Questionário remotos aplicado nos 50 municípios</p> <p>Entrevistas semiestruturadas a gestores - SEDESE</p>

DIAGNÓSTICO

ESTRATÉGIAS



PLANO DE AÇÃO

Plano de Ação - Objetivos



O B J E T I V O S

- 1 Planejamento do atendimento das demandas habitacionais
- 2 Definição de alternativas de financiamento para a política habitacional
- 3 Gestão dos parceiros não-governamentais para a implementação do PMHIS - RMBH
- 4 Gestão interfederativa e de implementação do PMHIS - RMBH



Estes **quatro grandes objetivos** estabelecidos para o plano de ação deverão ser atingidos através de um conjunto de **ações**

Estrutura do Plano de Ação



Cronograma de trabalho



		NOV	DEZ	JAN	FEV	MAR	ABR	MAI	JUN	JUL
	Plano de Trabalho	■								
DIAGNÓSTICO	Desenvolvimento	■	■	■	■	■				
	Fórum de Gestores e de Entidades		■							
	Entrega do Produto II					■				
PLANO DE ÇÃO	Desenvolvimento					■	■	■	■	
	Fórum de Gestores e de Entidades						■			
	Entrega do Produto III								■	
	Plano de Mobilização e Comunicação	■	■	■	■	■	■	■	■	■
	Resumo Executivo									■

PMHIS RMBH

PLANO METROPOLITANO DE HABITAÇÃO
DE INTERESSE SOCIAL DE BELO HORIZONTE



Diálogos

PMHIS RMBH

PLANO METROPOLITANO DE HABITAÇÃO
DE INTERESSE SOCIAL DE BELO HORIZONTE



INTERVALO

PMHIS RMBH

PLANO METROPOLITANO DE HABITAÇÃO
DE INTERESSE SOCIAL DE BELO HORIZONTE



Momento 2: Compartilhar

GRUPO DE TRABALHO

Realização:



Execução:



1 Formar 3 grupos: 01 Colar Metropolitano; 01 com municípios até 20 mil habitantes; 01 com municípios com mais de 20 mil habitantes

2 Cada grupo vai refletir e responder a seguinte questão:

Quais são os **principais desafios** a serem enfrentados pela política municipal de habitação, considerando a escala local e metropolitana?

Quais são as **potencialidades municipais** para a implementação da política habitacional local em diálogo com a política metropolitanas de habitação de interesse social?

Quais são as expectativas com relação à política metropolitana de habitação de interesse social a ser proposta pelo PMHIS – RMBH?

3 Partilha do resultado dos grupos

Orientações



PLANO METROPOLITANO
DE HABITAÇÃO DE INTERESSE SOCIAL
DA REGIÃO METROPOLITANA DE BELO HORIZONTE

OBJETIVOS

O PMHIS - RMBH tem como objetivo constituir-se como um documento referencial e estratégico para um processo permanente de planejamento integrado e participativo do setor habitacional da região metropolitana de Belo Horizonte. São objetivos estratégicos do PMHIS-RMBH:

Analisar as necessidades de habitação na RMBH, considerando as dinâmicas da produção pública e privada de moradia; Identificar os principais problemas habitacionais que envolvam interesse comum e gestão interfederativa na RMBH; Estabelecer diretrizes e metas estratégicas e práticas para a política habitacional metropolitana; Criar programas e projetos de ação prioritários no âmbito regional capazes de induzir e estruturar o desenvolvimento metropolitano no campo habitacional; Definir condições para o

enfrentamento ao déficit habitacional e da inadequação de moradias, considerando o interesse comum e a gestão interfederativa; Priorizar iniciativas inovadoras de lidar com a questão habitacional na RMBH, em especial no que diz respeito à produção de moradias, e também, imóveis ociosos, subutilizados ou não utilizados; Definir linhas de ação prioritárias abrangendo: produção de moradias em nível metropolitano; diretrizes aos municípios para melhorias, utilização de imóveis vazios em áreas de ocupação espontânea, produção de lotes urbanizados; Definir diretrizes estratégicas de governança interfederativa que deverão orientar a elaboração dos PLHIS dos municípios da RMBH e do Colar Metropolitano, e fortalecer o desenvolvimento institucional dos municípios; Levantar dados secundários e, se possível,

primários, informações e indicadores metropolitanos habitacionais que subsidiem o planejamento de projetos específicos para o planejamento urbano regional; Subsidiar ações de Regularização Fundiária Urbana, incorporando ao Plano essa temática; Criar modelo de sistema de cadastro único para registro da demanda habitacional na Região Metropolitana e Colar Metropolitano (cadastro de usuários e demandantes), incluindo, se possível, a população em situação de rua nos municípios e suas dinâmicas de deslocamento territorial; Propor Plano de Comunicação e Mobilização Social, visando difundir informações e conhecimentos no contexto da implementação do PMHIS-RMBH.

DESAFIOS

POTENCIALIDADES

EXPECTATIVAS



COMISSÃO PERMANENTE DE
ASSESSORIA DE POLÍTICAS URBANAS



AGÊNCIA
DE DESENVOLVIMENTO DA REGIÃO
METROPOLITANA DE BELO HORIZONTE



AGÊNCIA DE DESENVOLVIMENTO DA REGIÃO
METROPOLITANA DE BELO HORIZONTE



PMHIS RMBH

PLANO METROPOLITANO DE HABITAÇÃO
DE INTERESSE SOCIAL DE BELO HORIZONTE



Momento 3: Instruir

PESQUISA JUNTO AOS MUNICÍPIOS

Realização:



Execução:





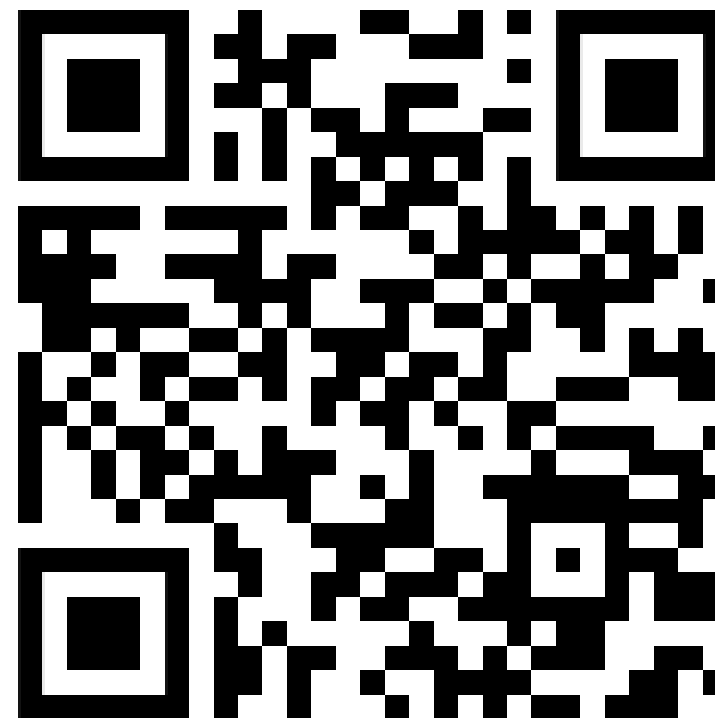
Instrumento de Pesquisa

Gestores Públicos Municipais
(Versão Preliminar)



PMHIS - RMBH | Diagnóstico

Este instrumento de pesquisa integra a etapa de diagnóstico do Plano Metropolitano de Habitação de Interesse Social da Região Metropolitana de Belo Horizonte e tem por objetivo caracterizar o quadro das necessidades habitacionais e as capacidades sociais e institucionais dos municípios da RMBH e do Colar Metropolitano. As manifestações serão registradas de modo a preservar a integridade dos seus conteúdos, servindo de subsídios para a elaboração do Produto II - Plano Metropolitano de Habitação de Interesse Social - Diagnóstico Habitacional da RMBH - Contrato 9389523/2023 decorrente do Termo de Referência n.º 001/2022. O período para aplicação da pesquisa junto aos município da RMBH e Colar Metropolitano é de 20 de dezembro de 2023 a 20 de janeiro de 2024. Para dúvidas sobre o preenchimento contatar a equipe da Latus Consultoria através do e-mail pmhisrmbh@gmail.com.



PMHIS RMBH

PLANO METROPOLITANO DE HABITAÇÃO
DE INTERESSE SOCIAL DE BELO HORIZONTE



Obrigada!

AGÊNCIA
RMBH
AGÊNCIA DE DESENVOLVIMENTO DA REGIÃO
METROPOLITANA DE BELO HORIZONTE

