



Oficina Temática

Mudanças Climáticas e Desastres

PMHIS RMBH

PLANO METROPOLITANO DE HABITAÇÃO
DE INTERESSE SOCIAL DA REGIÃO
METROPOLITANA DE BELO HORIZONTE

06 de Março - 2024



DESENVOLVIMENTO
SOCIAL



MINAS
GERAIS

GOVERNO
DIFERENTE.
ESTADO
EFICIENTE.

AGÊNCIA

RMBH

AGÊNCIA DE DESENVOLVIMENTO DA REGIÃO
METROPOLITANA DE BELO HORIZONTE


LATUS

CONSULTORIA, PESQUISA E
ASSESSORIA DE PROJETOS LTDA.



PROGRAMAÇÃO

14hs30min - Abertura

Acolhida

Abertura Oficial

Rodada de Apresentação

15hs00min – Proposta Metodológica do PMHIS - RMBH

O PMHIS – RMBH: Estrutura e Conceitos

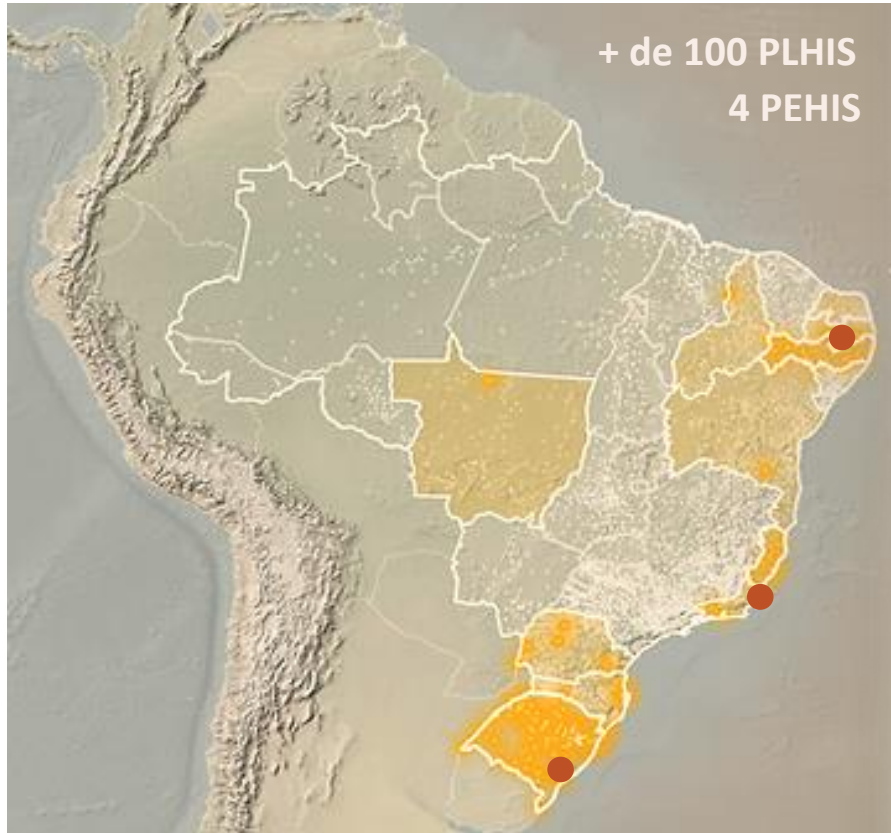
15hs20min – Partilha de Saberes

Contribuições, Desafios e Possibilidades

16hs20min – Próximas Agendas do PMHIS - RMBH

16hs30min – Encerramento

A Latus Consultoria



A Latus Consultoria, Pesquisa e Assessoria de Projetos LTDA foi fundada em 2006 e vem atuando no mercado de consultoria e assessoria em diversos estado brasileiros. Seus sócios fundadores têm origem no setor público.

PRINCÍPIOS METODOLÓGICOS

- Integração com as equipes locais
- Adequação dos seus métodos à exigências normativas e legais
- Equilíbrio dos enfoques econômico, social, e territorial
- Agilidade dos procedimentos, ações e resultados
- Autonomia dos agentes envolvidos
- Pactuação dos distintos interesses
- Fortalecimento da cidadania; capacitação e fomento à organização social

PLANO
DIRETOR

INSTRUMENTOS
POLÍTICA URBNA

CÓDIGOS
MUNICIPAIS

PLANO DE
HABITAÇÃO

REGULARIZAÇÃO
FUNDIÁRIA

DESENVOLVIMENTO
ECONÔMICO

TRABALHO
TECNICO
SOCIAL

ESTUDOS
TÉCNICOS

PMHIS RMBH

PLANO METROPOLITANO DE HABITAÇÃO
DE INTERESSE SOCIAL DE BELO HORIZONTE



Princípios Norteadores

O PLANO METROPOLITANO DE
HABITAÇÃO DE INTERESSE SOCIAL
DA REGÃO METROPOLITANA DE BELO HORIZONTE

Realização:



Execução:



INTRODUÇÃO



NECESSIDADE —————> **MATERIALIDADE**

teoria garantia concepção instrumentalização operacionalização gestão

FUNDAMENTO → **NORMAS**
Garantidora → **POLÍTICA** → **PROGRAMA** → **PROJETO** → **EXECUÇÃO**

MORADIA
ADEQUADA

Constituição
Federal
LEI 10.257/2001
LEI 11.124/2005

HABITAÇÃO
INTERESSE
SOCIAL

- Agentes
- Beneficiários
- Recursos Financeiros
- *Modus operandis*
- Produtos

POLÍTICA NACIONAL DE HABITAÇÃO DE INTERESSE SOCIAL



PNHIS: Documento de caráter estratégico, aprovado no âmbito do Conselho Nacional das Cidades, composto por princípios, objetivos gerais e instrumentos com o objetivo de garantir o acesso à moradia adequada com foco nas populações de baixa renda. (Lei Federal 11.124/2005)

PRINCÍPIOS E OBJETIVOS:

Poder público fortalecido

Induzir e regular agentes privados

Gestão democrática

Mobilizar e articular agentes

Habitação como prioridade

Necessidades e desenvolvimento

Qualidade e Quantidade

Melhorar, ampliar e diversificar

Controle do uso do solo

Uso adequado e não especulativo

Garantia do acesso à terra

Função social da propriedade

Urbanização dos núcleos informais urbanos

Regularização urbanística e fundiária

POLÍTICA NACIONAL DE HABITAÇÃO DE INTERESSE SOCIAL



Conselho de Habitação
Fundo de Habitação
Plano de Habitação

ESTADOS
MUNICÍPIOS

Leitura Regional

Região
Metropolitana

é uma unidade regional composta por agrupamentos de municípios limítrofes, que é instituída por Lei Complementar com a finalidade de integrar a organização, o planejamento e a execução das funções públicas de interesse comum.

FUNÇÕES PÚBLICAS DE INTERESSE COMUM



Transporte
Intermunicipal



Sistema Viário
Metropolitano



Funções relacionadas
à Defesa Contra
Sinistro e à Defesa
Civil



Saneamento
Básico



Uso do Solo
Metropolitano



Aproveitamento
dos Recursos
Hídricos



Gás
Canalizado



Cartografia e
Informações
Básicas



Preservação e
Proteção do Meio
Ambiente e
Combate à Poluição



Habitação



Sistema de
Saúde



Desenvolvimento
Socioeconômico

FUNÇÕES PÚBLICAS DE INTERESSE COMUM



MORADIA
PORTA DE ENTRADA DE
TODOS
OS OUTROS DIREITOS

VETOR DE
DESENVOLVIMENTO

PMHIS RMBH

PLANO METROPOLITANO DE HABITAÇÃO
DE INTERESSE SOCIAL DE BELO HORIZONTE



O PLANO METROPOLITANO DE HABITAÇÃO DE INTERESSE SOCIAL DA REGÃO METROPOLITANA DE BELO HORIZONTE

OBJETIVOS – ESTRUTURA - METODOLOGIA

Realização:



Execução:



Objetivos do PMHIS-RMBH



Levantar dados secundários

Identificar problemas

Estabelecer Diretrizes e metas

Analisar necessidades de HIS

Definir estratégias de governança interfederativa

Subsidiar ações de RF urbana

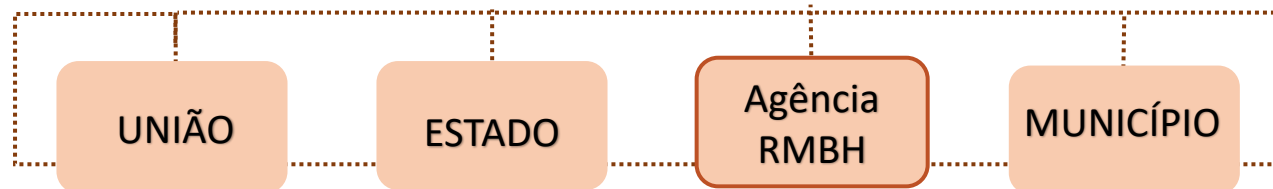
Criar sistema de cadastro único para HIS

Priorizar iniciativas inovadoras

Definir linhas de ação prioritárias

Propor plano de comunicação

Região Metropolitana e Colar Metropolitano



Competências concorrentes ■ limites administrativos e institucionais ■ funções públicas de interesse comum

Estrutura do PMHIS - RMBH

Etapas, estratégias e produtos do PMHIS - RMBH



Estrutura de elaboração | desenvolvimento do PMHIS - RMBH (Institucional)

E T A P A S

PLANO DE TRABALHO

Planejamento e organização das atividades;
Pautação das estruturas;
Planejamento para a mobilização
Comunicação

Estratégias para a organização

DIAGNÓSTICO

Percepção e definição dos problemas

Coleta, sistematização e análise dos dados

Elaboração de síntese analítica das questões habitacionais e suas interrelações

Identificação preliminar das pautas temáticas e territoriais

Municípios e regiões prioritários

Estratégias para a investigação e proposição

PLANO DE AÇÃO

Formulações e Proposições

Elaboração dos cenários de atendimento das demandas;

Definição do escopo estratégico do plano
Objetivos, estratégias, diretrizes

Definição do escopo operacional
programas, ações, metas, recursos

Definição da estrutura de gestão e sistema de monitoramento

Estratégias para a pactuação

IMPLEMENTAÇÃO

Apoio à implementação

Ações e estratégias de capacitação e de divulgação

Registro do processo
Comunicação

Elaboração do Resumo Executivo

Estratégias de articulação e participação dos municípios e agentes externos

PMHIS - RMBH

Estruturas participativas e instâncias de complementação e pactuação
PMHIS - RMBH

Atividades previstas



RE Reunião de
Elaboração

Conjunto de atividades de elaboração de conteúdo que envolve a instância executiva do processo de elaboração do PMHIS – RMBH;

RP Reunião de
Pactuação

Conjunto de atividades que envolvem a instância participativa institucional do processo de elaboração do PMHIS – RMBH;

RP Desenvolvimento
Técnico

Conjunto de atividades exclusivas da Equipe de Consultoria Contratada que visam o desenvolvimento das atividades previstas no processo de elaboração do PMHIS – RMBH;

OP Oficina
Participativa

Atividade de caráter formativo e de escuta que visa o diálogo e a coleta de informações junto aos diferentes agentes públicos e privados relacionados à temática habitacional da RMBH e Colar Metropolitano;

OT Oficina
Temática

Atividade voltada à coleta de dados e informações sobre temas específicos, pré-definidos, como Conflitos Fundiários, Gestão de Riscos e Desastres, e população em situação de rua, entre outros que sejam relevantes para a compreensão da problemática habitacional da RMBH.

AP Atividades
Públicas

Atividade da instância participativa que visa o debate público e a validação dos resultados alcançados em cada uma das etapas do processo de elaboração do PMHIS – RMBH

Etapas e Produtos



Estratégias para a coleta de dados | Eixos



EIXO DE ANÁLISE 1: Contexto socioeconômico e territorial

EIXO DE ANÁLISE 2: Demandas Habitacionais

EIXO DE ANÁLISE 3: Produção e oferta habitacional

EIXO DE ANÁLISE 4: Gestão, e capacidades institucionais e sociais

- Dados secundários de fontes oficiais – IBGE e FJP (2019), IPEA, CPRM, MUNIC, PDUI (atualização)
- Estudos e pesquisas acadêmicas
- Questionário remotos aplicado nos 50 municípios
- Dados institucionais: COHAB, SEDESE, SEDE
- Oficinas participativas: Conflitos, Desastres, Produção Social e Privada da Moradia, Pop Rua

DIAGNÓSTICO

ESTRATÉGIAS



PLANO DE AÇÃO

PMHIS RMBH

PLANO METROPOLITANO DE HABITAÇÃO
DE INTERESSE SOCIAL DE BELO HORIZONTE



Diálogos

PMHIS RMBH

PLANO METROPOLITANO DE HABITAÇÃO
DE INTERESSE SOCIAL DE BELO HORIZONTE



LEITURAS PRELIMINARES

Mudanças Climáticas e Desastres

Realização:



Execução:



Leituras Preliminares



Mudanças Climáticas



Muitos assentamentos humanos se localizam em terrenos suscetíveis à ocorrência de desastres de origem hidrológica e/ou geológica, configurando-se como áreas de risco.

A situação é agravada nos assentamentos precários, onde o grau de exposição dos moradores a desastres de origem natural e tecnológica é potencializado por vulnerabilidades socioambientais de diferentes dimensões:

- Construtiva
- Social
- Infraestrutura/saneamento básico
- Capacidade de resposta (organização comunitária, percepção/conhecimento dos riscos, alertas, rotas de fuga, etc.)

Para contextualizar os municípios que integram o PMHIS-RMBH serão considerados o IMVC (Índice Mineiro de Vulnerabilidade Climática), mapeamentos e planos existentes (Setorização de Risco Geológico, PMRR, Plano Municipal de Regularização Fundiária Sustentável, ente outros), além da ocorrência de desastres no período 2010-2022.

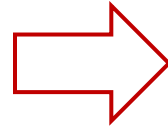
Leituras Preliminares



IMVC

ÍNDICE MINEIRO DE VULNERABILIDADE CLIMÁTICA

$$Vulnerabilidade = \frac{Sensibilidade \times Exposição}{Capacidade de Adaptação}$$



Categorias de Vulnerabilidade:

- Relativamente baixa
- Moderada
- Alta
- Muito Alta
- Extrema

Dimensões da Vulnerabilidade considerados no índice:

Sensibilidade

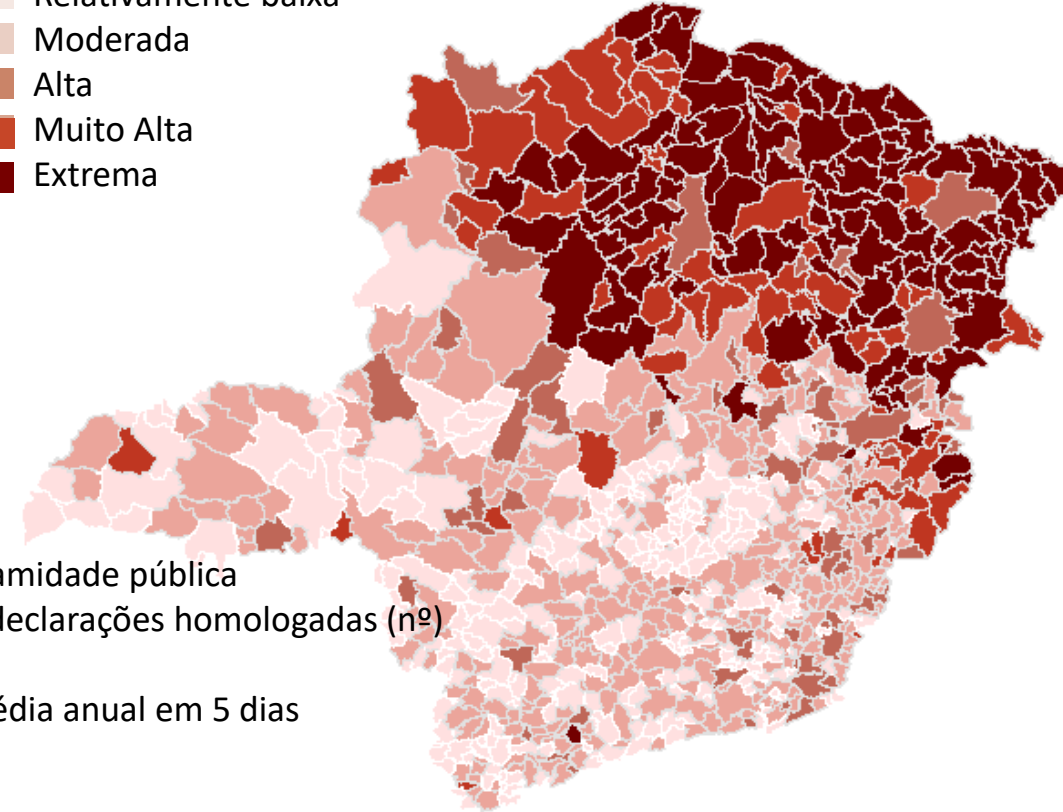
- agropecuária
- seguridade social e saúde
- densidade populacional
- % cobertura vegetal
- balanço hídrico

Exposição

- pessoas afetadas por eventos extremos
- declarações de estado de alerta, situação de emergência e estado de calamidade pública
- impactos socioeconômicos em desastres (% PIB); pessoas afetadas (nº); declarações homologadas (nº)
- índice de extremos climático CDD (nº dias consecutivos sem chuva)
- índice de extremo climático RX5DAY (máxima precipitação acumulada média anual em 5 dias consecutivos)

Capacidade de Adaptação

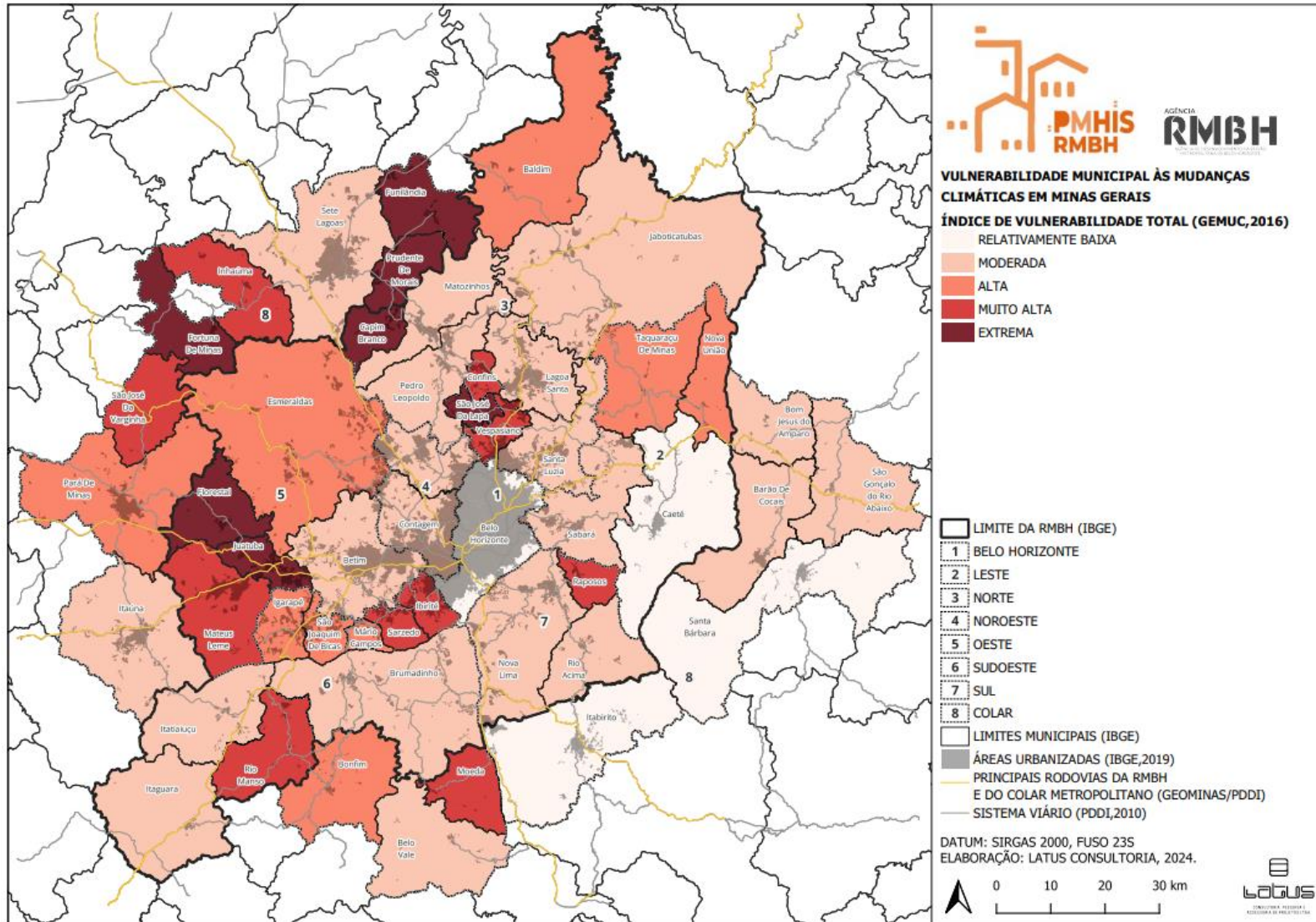
- renda per capita
- IMRS educação
- Índice de institucionalização de gestão de desastres
- Gasto per capita com o meio ambiente e saneamento



Leituras Preliminares



IMVC: ÍNDICE MINEIRO DE VULNERABILIDADE CLIMÁTICA



Destaques entre os municípios de abrangência do PMHIS-RMBH:

Índice de vulnerabilidade Relativamente Baixa (situação mais positiva):

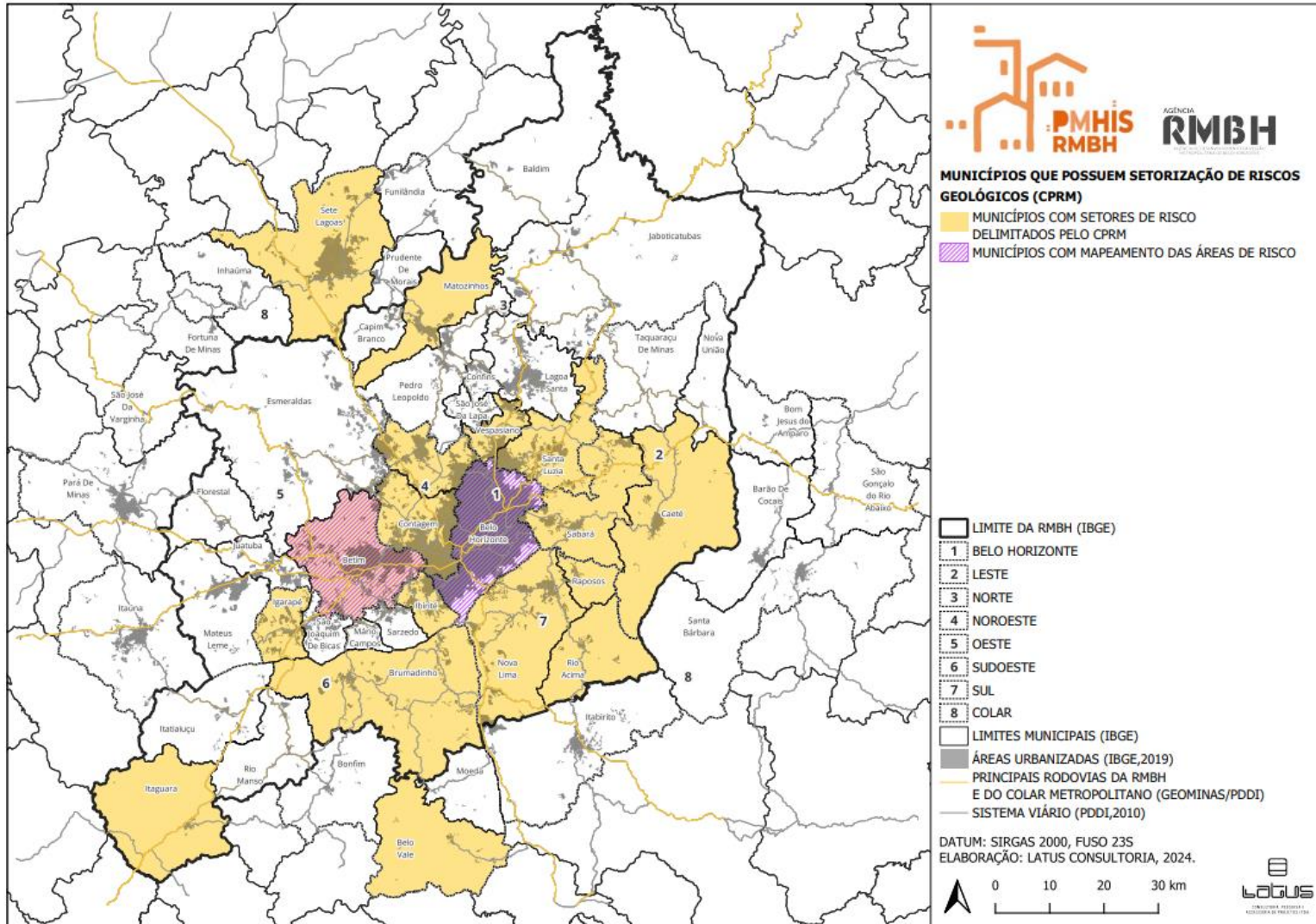
- RMBH → Belo Horizonte e Caeté
- Colar Metropolitano → Itabirito e Santa Bárbara

Índice de vulnerabilidade Extrema (situação mais preocupante):

- RMBH → Capim Branco, Florestal, Juatuba e São José da Lapa
- Colar Metropolitano → Fortuna de Minas, Funilândia e Prudente de Moraes.

SETORIZAÇÃO DE RISCO GEOLÓGICO

Municípios da RMBH e do Colar Metropolitano que possuem setorização de risco geológico ou mapeamento de áreas de risco

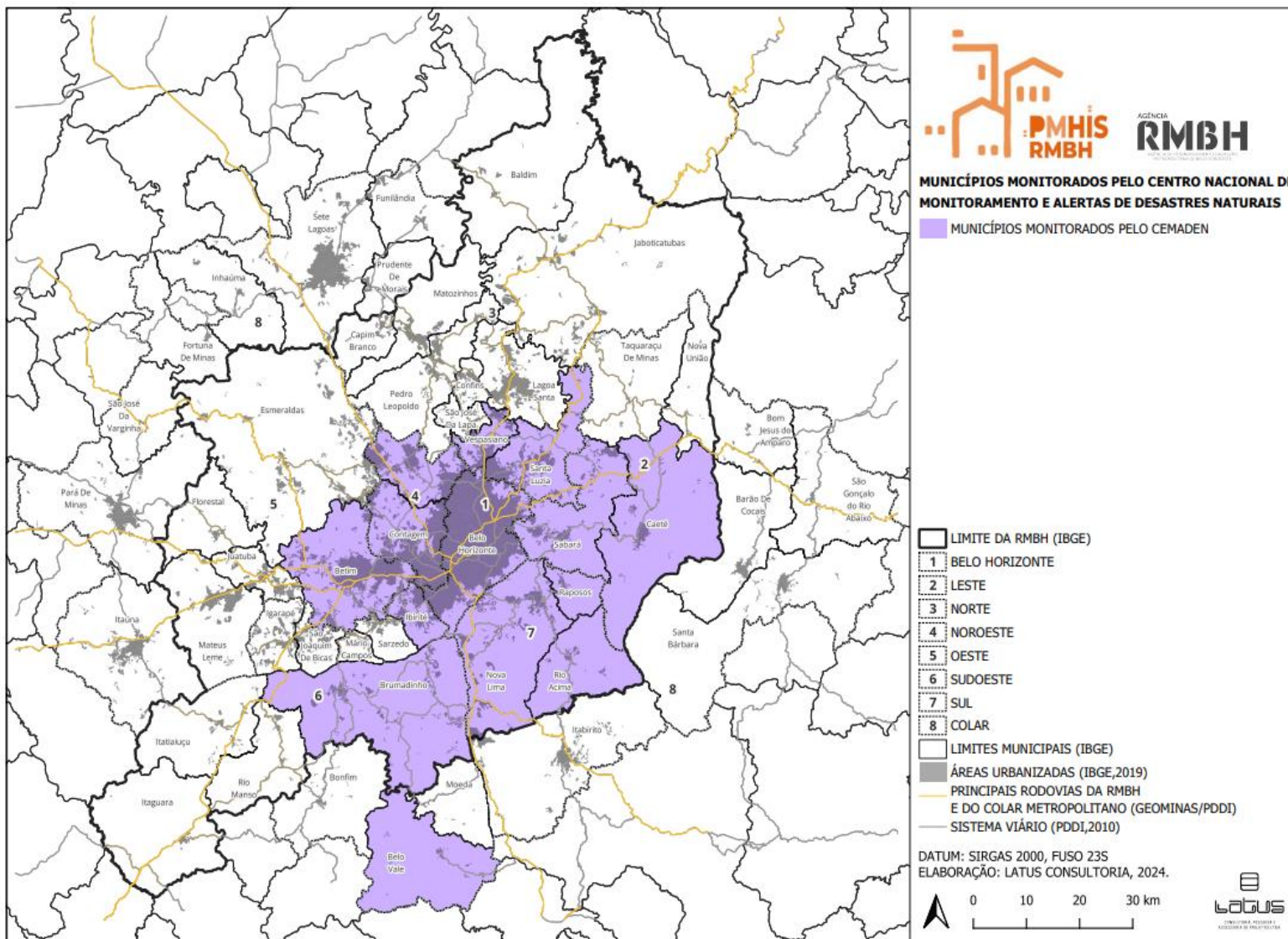


Belo Horizonte, Betim, Brumadinho, Caeté, Contagem, Ibituripe, Nova Lima, Ribeirão das Neves, Sabará, Santa Luzia e Vespasiano, todos integrantes da RMBH estavam entre os 821 municípios brasileiros prioritários para esta setorização.

Em 2014 foram inseridos Igarapé, Itaguara, Matozinhos, Raposos e Rio Acima, da RMBH, além de Belo Vale e Sete Lagoas, do Colar Metropolitano. Somam 18 municípios.

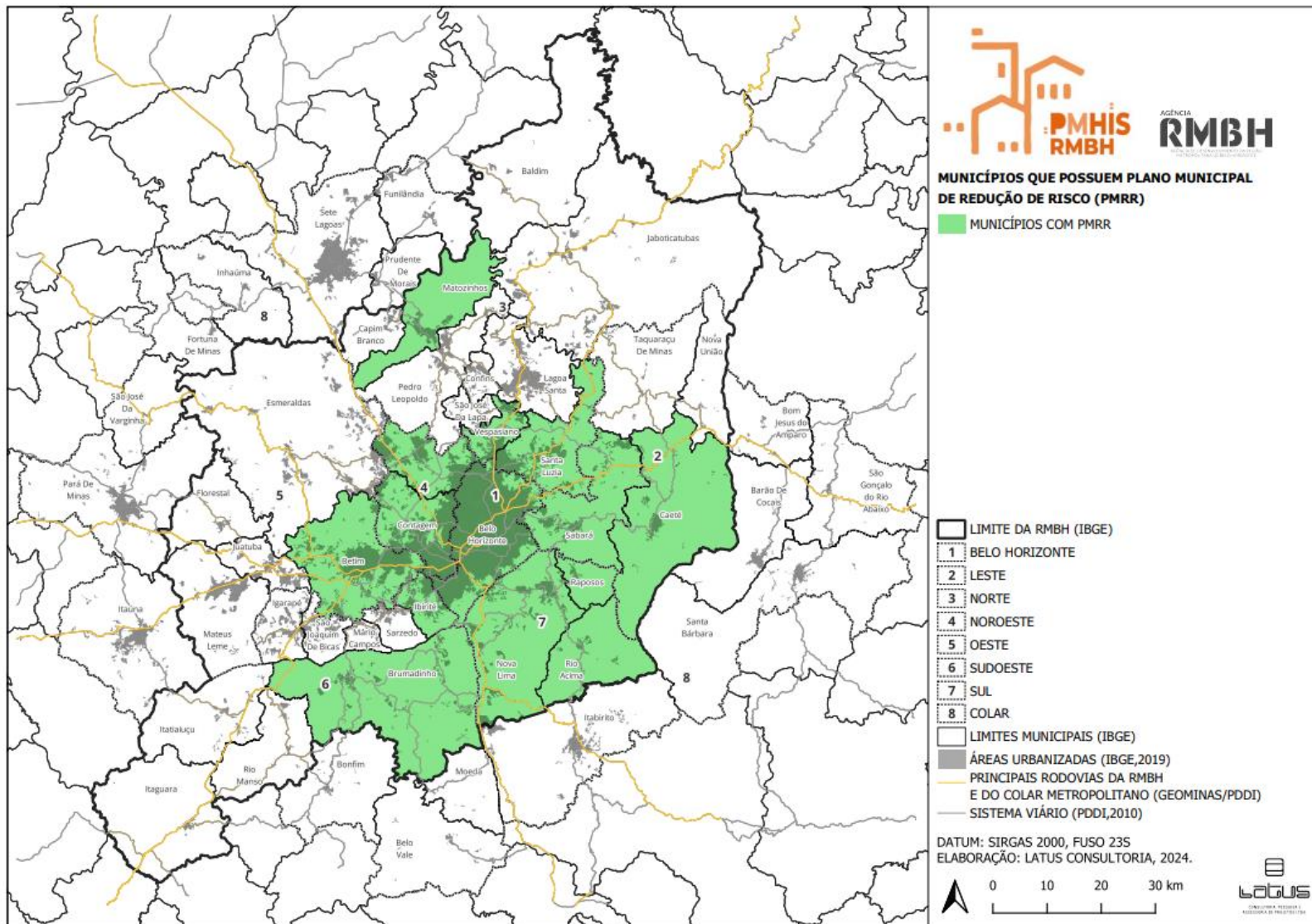
Monitoramento pelo Centro Nacional de Monitoramento de Desastres Naturais (CEMADEN)

Municípios da RMBH e do Colar Metropolitano monitorados



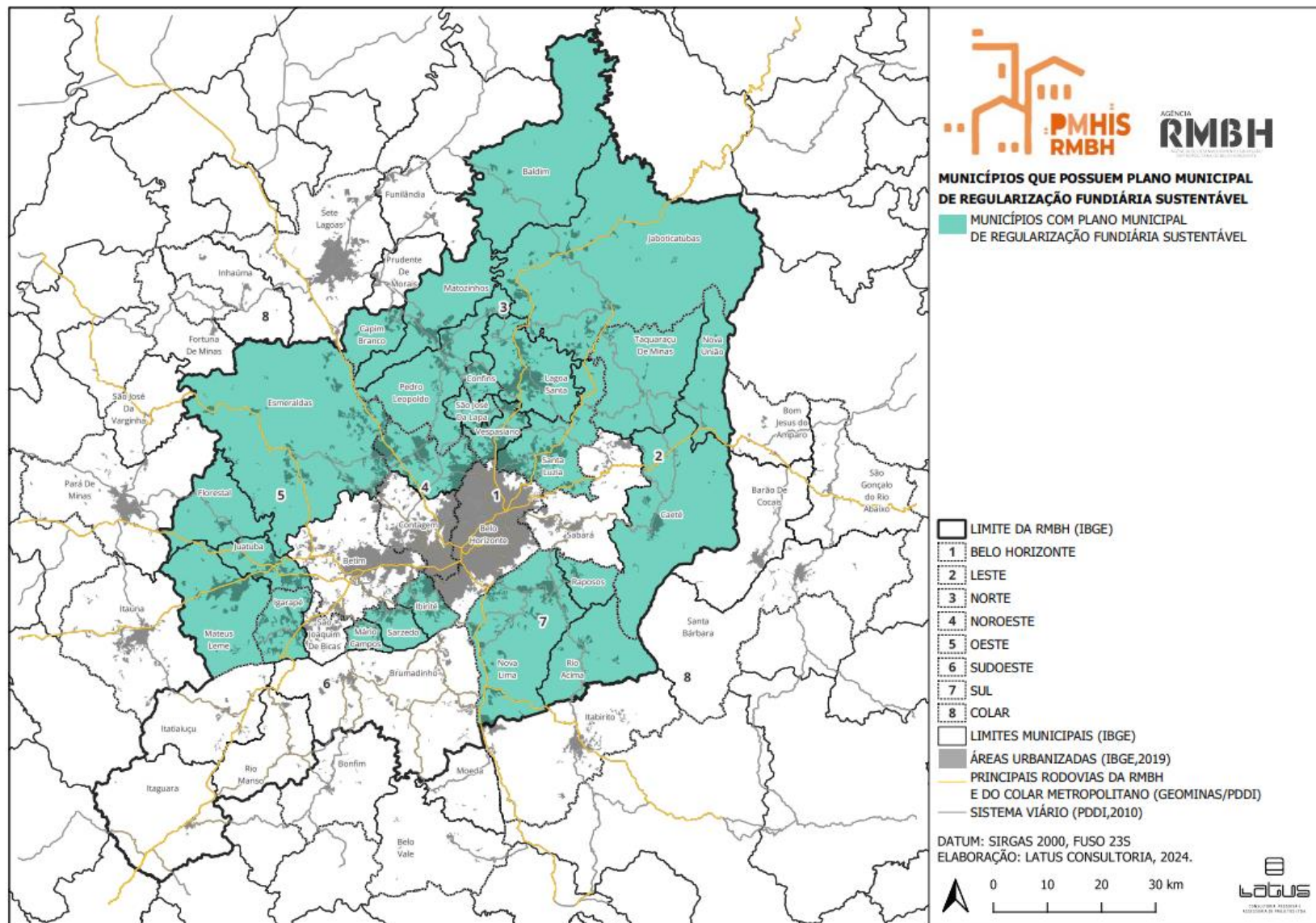
PLANO MUNICIPAL DE REDUÇÃO DE RISCO (PMRR)

Municípios da RMBH e do Colar Metropolitano que possuem PMRR



PLANO MUNICIPAL DE REGULARIZAÇÃO FUNDIÁRIA SUSTENTÁVEL

Municípios da RMBH que possuem o Plano Municipal



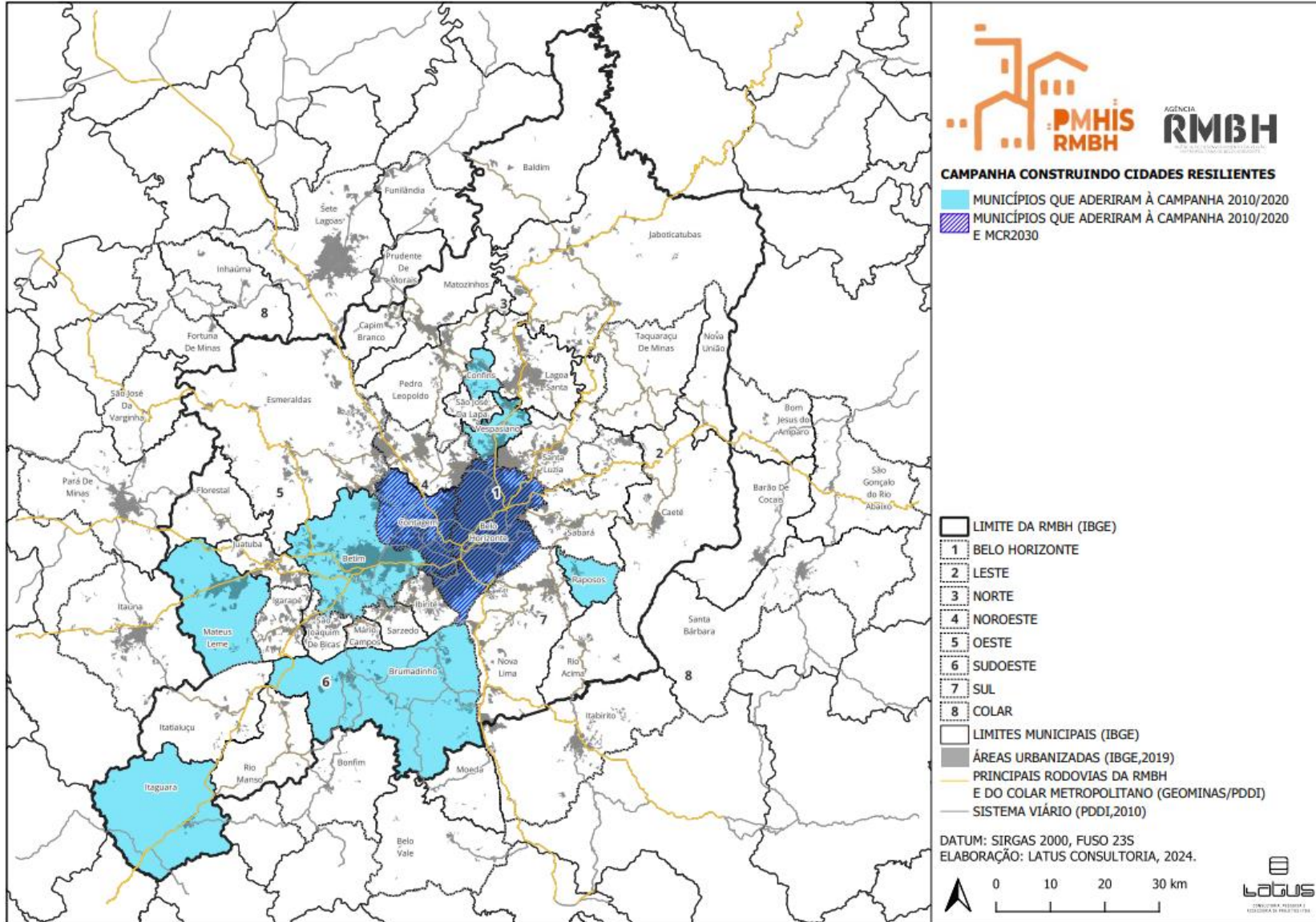
26 municípios da RMBH possuem o Plano Municipal de Regularização Fundiária Sustentável.

Na grande maioria dos municípios o Plano se refere a áreas de risco.

A capital, Belo Horizonte, desenvolve há décadas uma política de regularização fundiária e de intervenções em HIS.

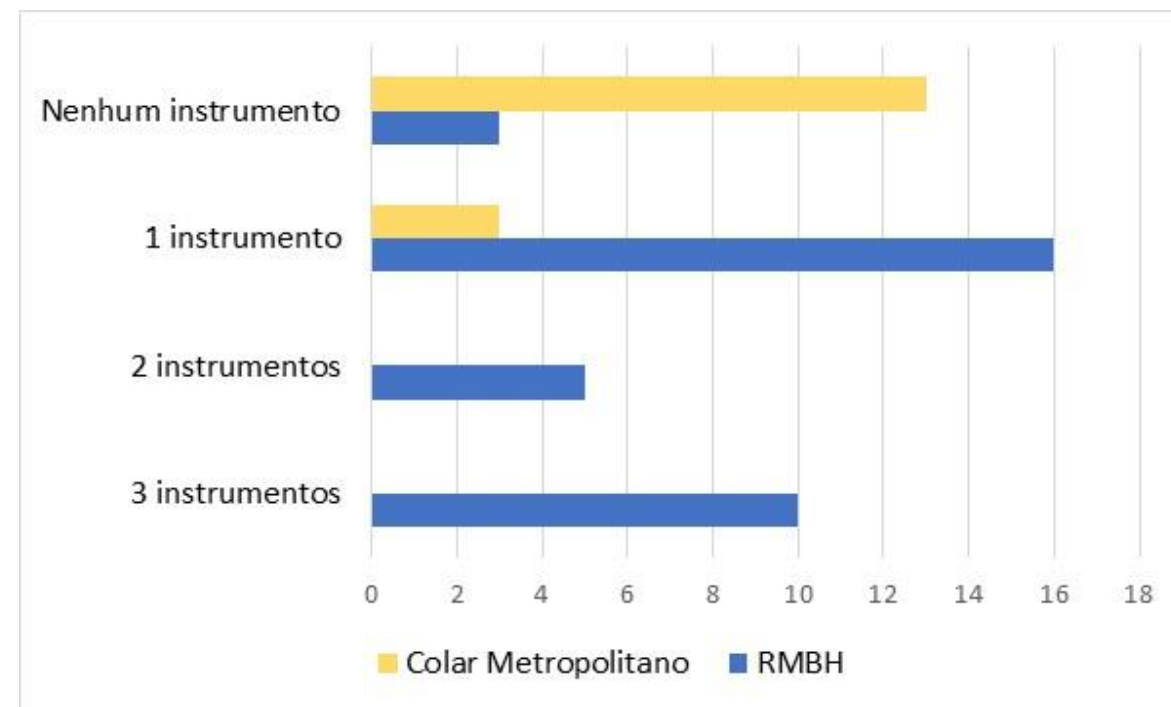
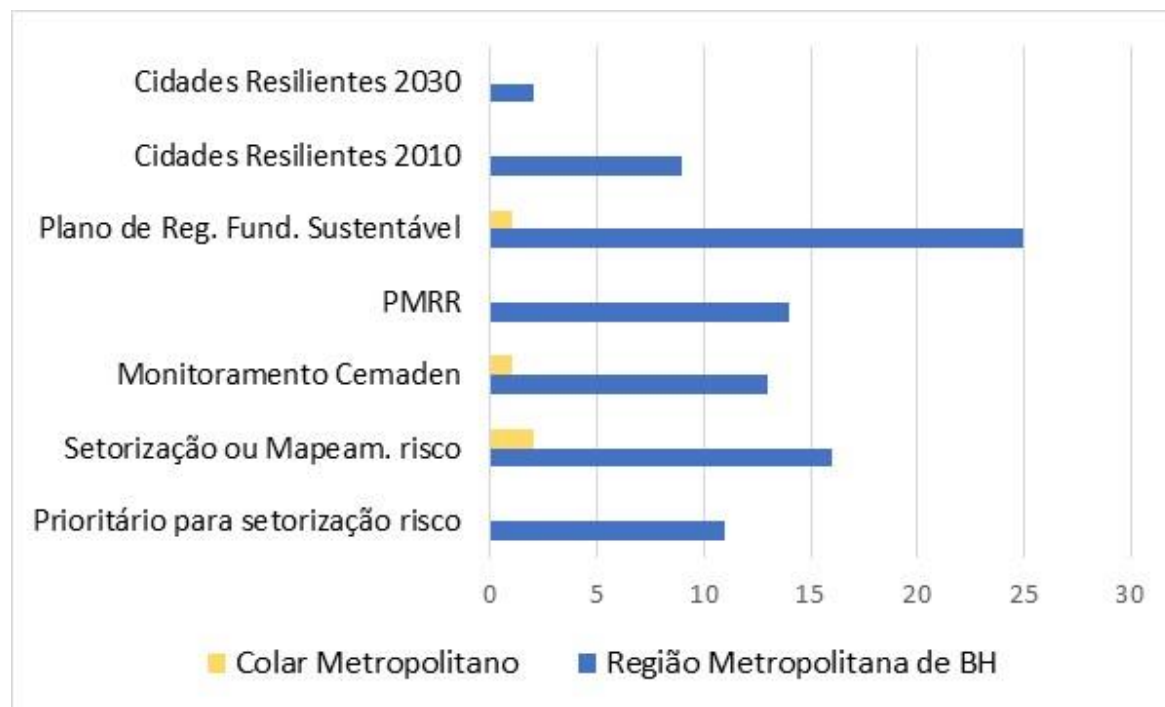
CAMPANHA CIDADES RESILIENTES

Municípios da RMBH que aderiram à Campanha da ONU



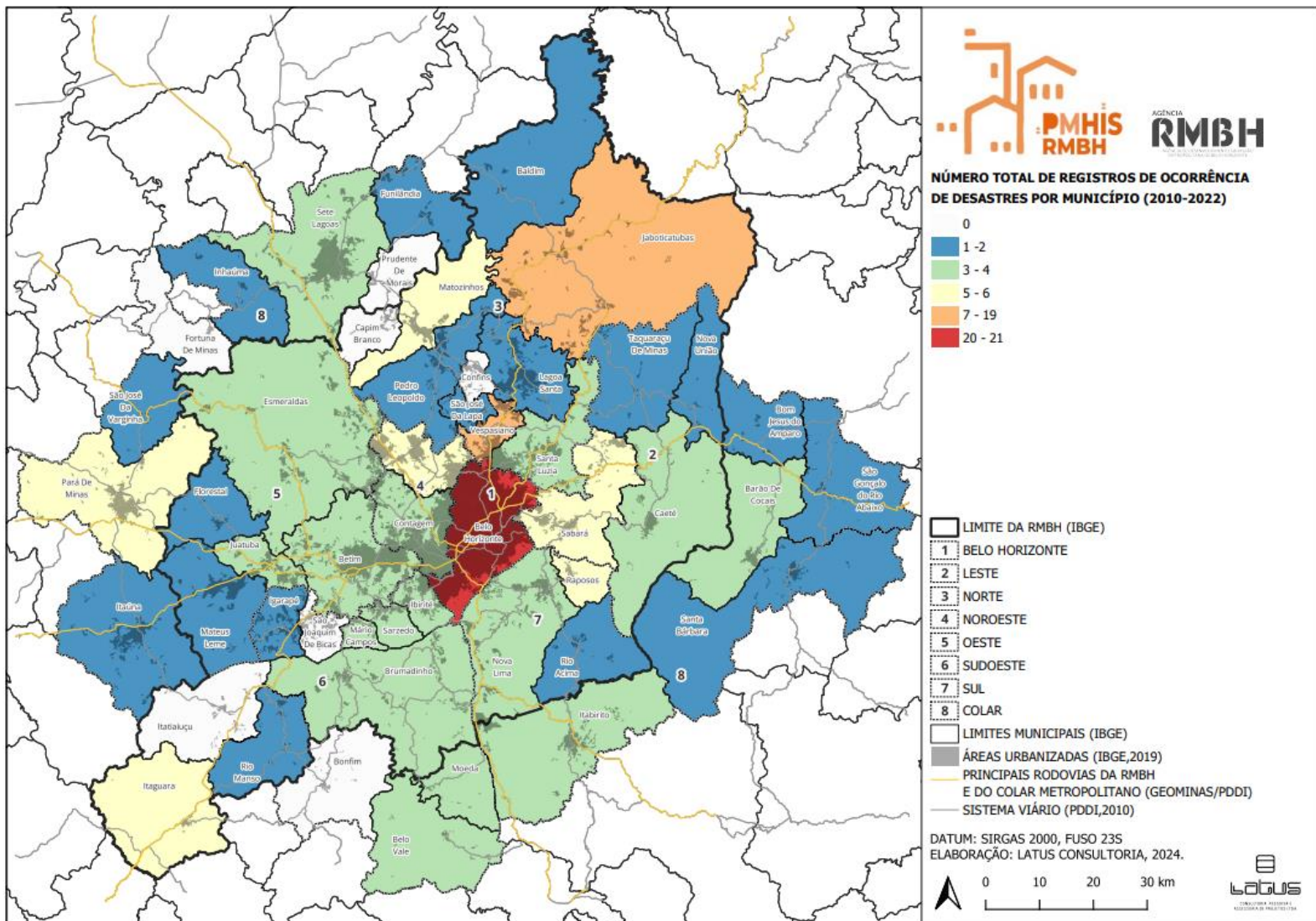
SÍNTESE DOS INSTRUMENTOS E INICIATIVAS ADOTADAS

Municípios da RMBH e do Colar Metropolitano



OCORRÊNCIAS DE DESASTRES (2010-2022) DE ORIGEM “NATURAL”

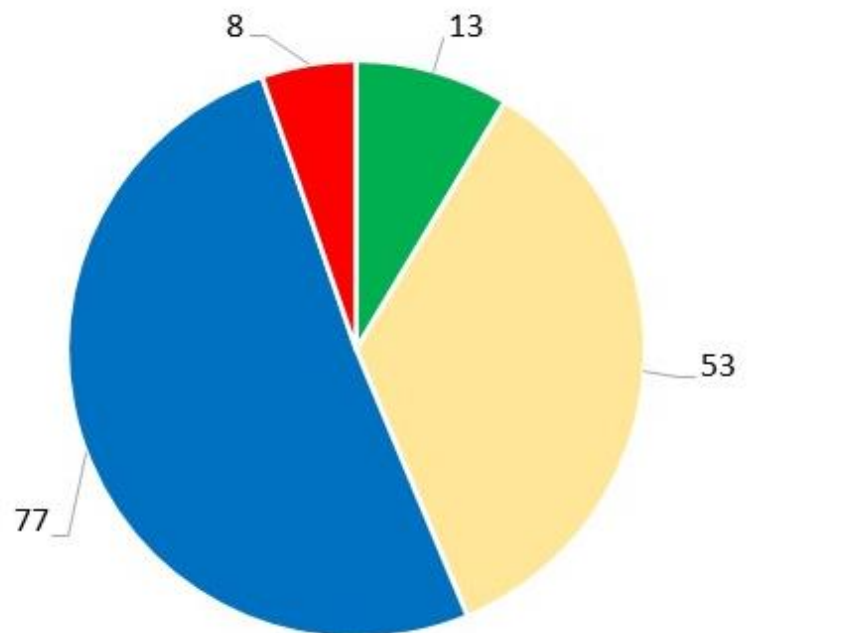
Número total de ocorrência nos municípios da RMBH e do Colar Metropolitano



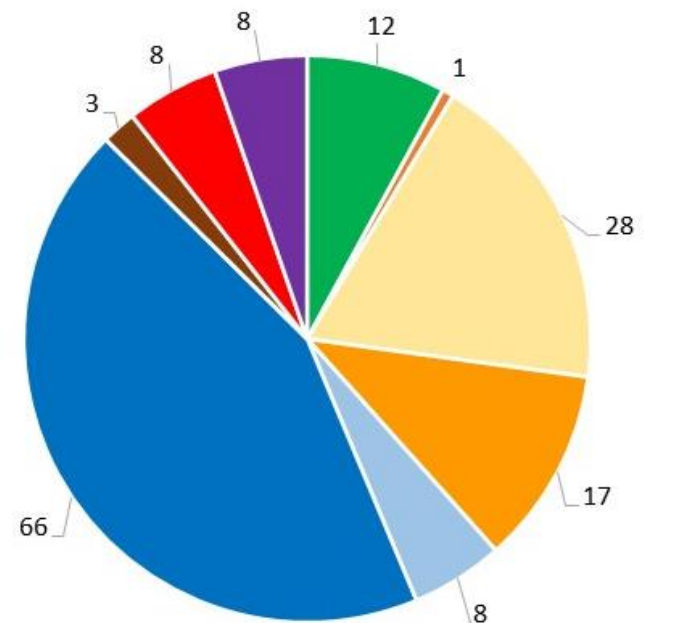
Nº de registros	Municípios
Nenhum registro	Bonfim, Capim Branco, Confins, Fortuna de Minas*, Itatiaiuçu, Prudente de Moraes*, São Joaquim de Bicas
1 registro	Florestal, Inhaúma*, Lagoa Santa, Pedro Leopoldo, São Gonçalo do Rio Abaixo*, São José da Lapa, São José da Varginha* e Taquaruçu de Minas
2 registros	Baldim, Bom Jesus do Amparo*, Funilândia*, Igarapé, Itaúna*, Mateus Leme, Nova União, Rio Acima, Rio Manso e Santa Bárbara*
3 registros	Barão de Cocais*, Belo Vale*, Contagem, Esmeraldas, Itabirito*, Mário Campos, Moeda*, Santa Luzia e Sarzedo
4 registros	Betim, Brumadinho, Caeté, Ibitiré, Juatuba, Nova Lima e Sete Lagoas*
5 registros	Itaguara, Matozinhos e Pará de Minas*
6 registros	Raposos, Ribeirão das Neves e Sabará
7 registros	Jaboticatubas e Vespasiano
21 registros	Belo Horizonte
*Municípios integrantes do Colar Metropolitano	

OCORRÊNCIAS DE DESASTRES (2010-2022) DE ORIGEM “NATURAL”

Grupos e tipologias de desastres ocorridos nos municípios da RMBH e do Colar Metropolitano



■ Geológico ■ Hidrológico ■ Meteorológico ■ Climatológico



■ Movimento de massa ■ Erosão ■ Inundações
■ Enxurradas ■ Alagamentos ■ Chuvas intensas
■ Granizo ■ Vendavais e ciclones ■ Estiagem e seca

O maior nº de óbitos foi causado por Chuvas Intensas (43), que também causaram o maior nº de desalojados e desabrigados (27.709). As Inundações são responsáveis pelo maior nº de afetados (mais de 2 milhões, a maioria em Belo Horizonte)

Fonte: Atlas Digital de Desastres no Brasil

OCORRÊNCIAS DE DESASTRES TECNOLÓGICOS – ROMPIMENTO DE BARRAGEM

Ocorrências nos municípios da RMBH e do Colar Metropolitano



Ano	Município	Descrição
1986	Itabirito*	Rompimento da barragem da Mina de Fernandinho ocasionando sete mortes.
1997	Rio Acima	Rompimento da barragem Rio das Pedras provocando danos ambientais e o desalojamento de diversas famílias.
2001	Nova Lima	Rompimento da Barragem da mineração Rio Verde, em “Macacos”, provocando a morte de cinco pessoas e danos ambientais.
2014	Itabirito*	Rompimento da Herculano Mineração, provocando a morte de três funcionários da empresa.
2019	Brumadinho	Rompimento da barragem B1, da empresa Vale. A operação de busca e salvamento ainda está em curso. A apuração de danos e prejuízos ainda não foi concluída pelas autoridades.

*Município do Colar Metropolitano

O rompimento de barragens representa uma importante ameaça a comunidades que vivem em municípios da RMBH e do Colar Metropolitano.

PMHIS RMBH

PLANO METROPOLITANO DE HABITAÇÃO
DE INTERESSE SOCIAL DE BELO HORIZONTE



Quadro de Contribuições

PMHIS RMBH

PLANO METROPOLITANO DE HABITAÇÃO
DE INTERESSE SOCIAL DE BELO HORIZONTE



Próximos passos

Plano de Ação - Objetivos



O B J E T I V O S

- 1 Planejamento do atendimento das demandas habitacionais
- 2 Definição de alternativas de financiamento para a política habitacional
- 3 Gestão dos parceiros não-governamentais para a implementação do PMHIS - RMBH
- 4 Gestão interfederativa e de implementação do PMHIS - RMBH



Estes **quatro grandes objetivos** estabelecidos para o plano de ação deverão ser atingidos através de um conjunto de **ações**

Estrutura do Plano de Ação



PMHIS RMBH

PLANO METROPOLITANO DE HABITAÇÃO
DE INTERESSE SOCIAL DE BELO HORIZONTE



Obrigada!

AGÊNCIA
RMBH
AGÊNCIA DE DESENVOLVIMENTO DA REGIÃO
METROPOLITANA DE BELO HORIZONTE

